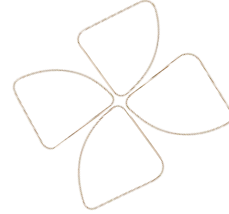


استبيان استشارة حول معرفة الطريقة المفضلة
للمستفيدين لتأكيد وتسجيل وصولهم للمواعيد في
العيادات الخارجية



يهدف هذا المشروع الى تحسين تجربة المستخدم وتطوير الخدمات الرقمية المقدمة .



سيتم أخذ مرئيات العموم بالحسبان والاعتداد بها أثناء عمليات اتخاذ القرار فيما يتعلق بتوجهات حول تحسين تجربة المستخدم وتطوير الخدمات الرقمية المقدمة.

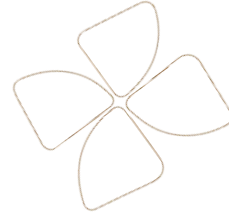


استشارة حول معرفة الطريقة المفضلة للمستفيدين لتأكيد وتسجيل وصولهم للمواعيد في العيادات الخارجية

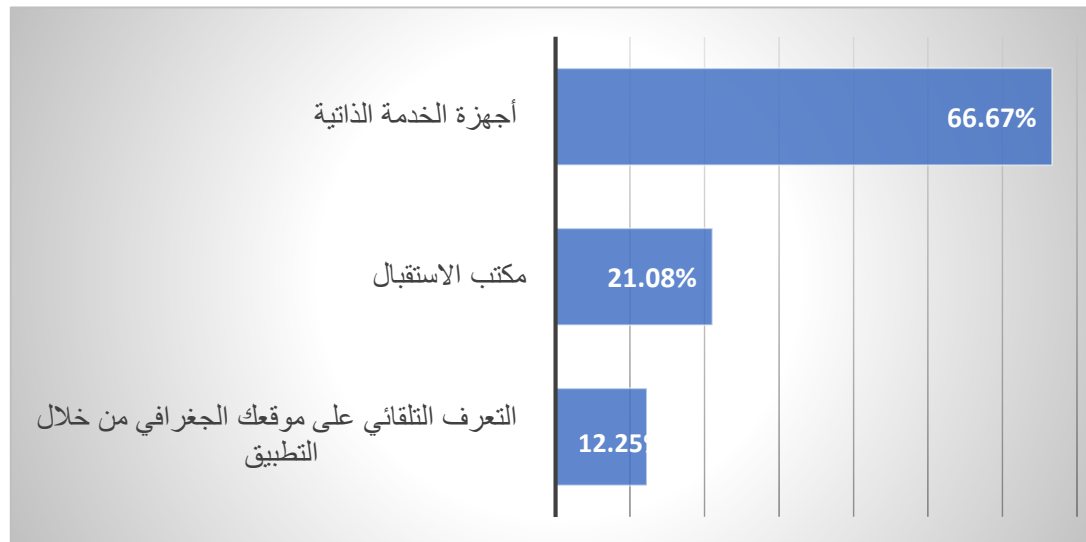
عدد المشاركين: 204

سؤال الاستشارة :

ما هي الوسيلة المفضلة لديك لتأكيد وتسجيل وصولك للمواعيد في العيادات الخارجية؟



الاختيارات و النتائج



تظهر نتائج الاستبيان بعد التحليل بأن 67% من المصوتين يفضلون استخدام أجهزة الخدمة الذاتية لتسجيل الوصول إلى المواعيد الخاصة بهم

تظهر نتائج التحليل الاخر بأن 21% من المصوتين يفضلون زيارة مكاتب الاستقبال لتسجيل الوصول إلى المواعيد الخاصة بهم

كما وتظهر نتائج التحليل الاخر أيضًا بأن 12% من المصوتين يفضلون التعرف التلقائي لمواقعهم الجغرافي من خلال التطبيق لتسجيل الوصول إلى المواعيد الخاصة بهم

- 1- استمرار تقديم الخدمة عن طريق أجهزة الخدمة الذاتية.
- 2- تطبيق تجربة أولية كإثبات للمفهوم PoC وذلك لدراسة جدوى فكرة تسجيل الوصول تلقائيًا من خلال التعرف على الموقع الجغرافي وتجربتها مع المستخدمين.

النتائج

القرار

