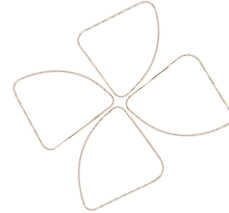


نتائج استشارة حول استبيان أهمية ربط القراءات  
الحيوية بتطبيق iKFMC



يهدف هذا المشروع الى تحسين تجربة المستخدم وتطوير الخدمات الرقمية المقدمة .



سيتم أخذ مرئيات العموم بالحسبان والاعتداد بها أثناء عمليات اتخاذ القرار فيما يتعلق بتوجهات حول تحسين تجربة المستخدم وتطوير الخدمات الرقمية المقدمة.



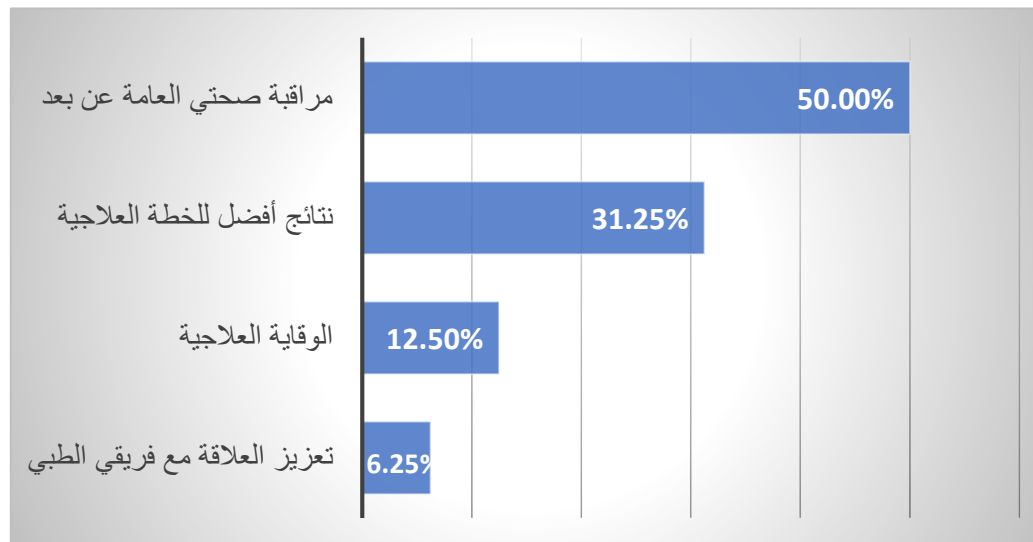
## استشارة حول أهمية ربط القراءات الحيوية بتطبيق iKFMC

عدد المشاركين: 16

### سؤال الاستشارة :

برأيك فيما سيساهم ربط مؤشراتك الحيوية مثل قراءات الضغط والسكر ونبضات القلب في تطبيق iKFMC؟

### الاختيارات و النتائج



تظهر نتائج التفاعل نسبة الوعي بأثر تتبع المؤشرات الحيوية وإمكانية ربطها  
لمتابعة الصحة العامة والتقدم في الخطط العلاجية لتحقيق نتائج أفضل وتعزيز  
العلاقة مع المستفيدين

ترى مدينة الملك فهد الطبية أن يتم تفعيل ربط متابعة المؤشرات الحيوية عن بعد  
حسب الخطط العلاجية والتي يتم تنسيقها وإسنادها من قبل الفريق الطبي للمريض  
على أن يتم تفعيل الخدمة بدء بصحة الموظفين كمرحلة تجريبية وثم يتم تفعيلها  
تدرجيا حسب التخصصات ذات الأولوية

النتائج

القرار

انتهی

