



## General Staff Meeting

The Chief Executive Officer of KFMC, Dr. Fahad Al-Ghofaili, held a meeting with all KFMC staff on Tuesday 23th of July 2019, during which they continued to respond to previous comments, Dr. Fahd Al-Ghafili: We will not ignore any question or note and the answer will be public and presented the new administrative changes. Dr. Ibrahim Nasser Boushah was honored by King Fahad City's for the noble works. In addition, some of KFMC distinguished employees were honored, prior opening the floor to questions for all attendees.

### The role of health in the Hajj season

Medical institutions ensure rendering more services during Hajj as being the entities authorized to raise awareness and educate pilgrims through their hospitals and centers that contribute in providing healthcare and serving pilgrims. In Addition, the medical institutions work to fully utilize its capacity through preventive programs.

Provision of medical cadre during Hajj is a part of a special working system and care different from the healthcare provided throughout the year; bearing in mind that caring for pilgrims requires highly competent and trained staff in all health areas.

Health services rendered during Hajj are represented in preventive programs, monitoring epidemiological situation, applying international health regulations and their requirements, which shall be maintained by pilgrims for their safety, early vaccination of domestic and foreign pilgrims and providing preventive treatment to them.

Editorial Team

## 9222" Dispatch Center in KFMC

### KFMC DISASTER CODE

Red	Fire
Orange	Hazardous Materials Spill
Pink	Infant Missing / Abduction
White	Combative Abuse
Black	Bomb Threat & Discovering of Suspicious Device
Yellow	External Emergency
Brown	Utility Failure
Silver	Active Shooter
Grey	Severe Weather
Adam	Missing Person / Patient
Blue	Respiratory arrest or cardiac arrest



King Fahad Medical City (KFMC) has launched "9222" Dispatch Center to manage and control emergency, safety, ambulance, and security cases, thus ensuring safe and prompt response which leads to risk reduction.

Dr. Fahed Al-Ghafaili, Chief Executive Officer of KFMC, emphasized that KFMC has played an important and effective role in the management of disasters and health crises by establishing this

specialized center, as an immediate response to incidents and how to confront such incidents before, during or after occurrence, which, in turn, would achieve the desired objectives of controlling and eliminating these disasters.

Dr. Al Ghofaili explained that Dispatch Center works to respond to all emergency cases, as its role is to receive calls and coordinate between callers, security and safety personnel and paramedics to ensure access to the service provider within KFMC. The control room is equipped with a giant screen and interactive maps for all parts of KFMC, covering more than 1100 surveillance cameras, 3000 electronic gates and 4,000 fire detectors.

"The available technologies that are equipped with the highest technical specifications are used. For example, in cases of fire, Allah forbid, the fire is early detected then fire alarms go on while fire is being monitored onsite in a live broadcast on the CCTV system, in addition to controlling gates to send security teams to the site and be able to control any emergency case" He added.

In its course of management, the center will receive emergency calls with the team work, where the dispatcher can speak to emergency staff onsite, or to the caller to help him with the emergency situation, as the caller and dispatcher can have a live audio and video call using high technology until the emergency case is over. For quality assurance of health care, this process is automatically recorded for reference and to make sure that the appropriate procedures are followed.





**carf** INTERNATIONAL

A Three-Year Accreditation is issued to  
**Rehabilitation Hospital -  
King Fahad Medical City**  
for the following program(s)/service(s):

Inpatient Rehabilitation Programs - Hospital (Adults)  
Inpatient Rehabilitation Programs - Hospital (Pediatric Specialty Program)  
Inpatient Rehabilitation Programs - Hospital: Amputation Specialty Program (Adults)  
Inpatient Rehabilitation Programs - Hospital: Brain Injury Specialty Program (Adults)  
Inpatient Rehabilitation Programs - Hospital: Spinal Cord Specialty Program (Adults)  
Inpatient Rehabilitation Programs - Hospital: Stroke Specialty Program (Adults)  
Interdisciplinary Outpatient Medical Rehabilitation Program: Brain Injury Specialty Program (Adults)

This accreditation is valid through  
**May 31, 2022**

The accreditation seals in place below signify that the organization has met annual  
conformance requirements for quality standards that enhance the lives of persons served.



This accreditation certificate is granted by authority of:

*Richard Forde*

Richard Forde  
Chair  
CARF International Board of Directors

*Brian J. Boon, Ph.D.*

Brian J. Boon, Ph.D.  
President/CEO  
CARF International

**KFMC Obtain the Fourth  
International Accreditation from  
CARF International**

**Provision of 250 CPR  
Devices across KFMC for  
the Safety of Employees,  
Patients and Visitors.**



For more information click the link:

<https://youtu.be/rGRw0t65OdE>



Certificate SA1910132

The management system of  
**King Fahad Medical City - KFMC**  
P.O. Box 59046, Riyadh, 11525, Saudi Arabia

has been assessed and certified as meeting the requirements of  
**ISO 22000:2005**

For the following activities  
Producing of meals and nutritional foods for Patients and staff

Food Category - E - Catering

This certificate is valid from 22 May 2019 until 29 June 2021 and  
remains valid subject to satisfactory surveillance audits.  
Re-certification audit due 60 days prior to expiry date  
Issue 1. Certified since 22 May 2019

Authorized by

*RE*

SGS United Kingdom Ltd  
Rosemead Business Park, Elmwood Park, Cheshire, CH65 9EN, UK  
T +44 (0)1757 350400 F +44 (0)1757 350400 www.sgs.com

HC SGS 22000:2005 1218  
Page 1 of 1

**SGS**

**SGS**

**King Fahad Medical City (KFMC)  
Obtain ISO 2005 :22000 for Food  
Safety Management System**

**We are Proud of the Nurse Salem Al Yami for his  
Heroic Attitude in Saving a Female Citizen's life  
on a Flight Going to Najran.**







# Employee of the Month



## Dr. Enani: Scientific research is necessary to develop health care and develop techniques to help patients

Scientific research is a necessity, not a luxury. Developed countries have given great attention to scientific research because they recognized that the well-being of nations is credited with the scientific, intellectual and behavioral potential of their nationals. Scientific research plays a major role in strengthening the foundations of nations, achieving their development and maintaining their international standing.

Dr. Mushira Enani, a Gastroenterology and Infectious Disease Consultant and Assistant Professor at King Saud bin Abdulaziz University for Health Sciences, spoke about the importance of publishing scientific research in medical field, being one of the most prominent doctors in King Fahad Medical City (KFMC) to publish research. She also explained the obstacles and motivations faced by researchers in conducting their research.

### How did you become among the top doctors who publish research?

I was one of the top ten doctors in H-index at KFMC. We were honored by H.E. CEO of KFMC at a staff meeting more than 6 months ago.

### Tell us about H-Index

It is an index for describing the scientific output of a researcher and the extent of spread of his research. H-Index is named after the American physicist "Hirsch" of the University of San Diego, California, who developed it in 2005.

It includes the number of papers published over the years, the number of citations per paper and the journals in which these papers were published.



### What does medical research mean to you?

Scientific research "is an organized investigation using scientific methods and approaches determinant of the scientific facts in order to check their validity and accordingly adjust or add to them, thus allowing researchers to raise the level of public knowledge. In the field of medicine, scientific research is a pressing necessity for development of health care services in general and for development of innovative and fast diagnostic techniques as well as for helping patients get the best medical care.

What is the desired benefit of medical research for patients and medical field?

Results of medical research may contribute to innovation or development of a specific medical technique that accelerates diagnosis and treatment of

certain diseases, or to collection of evidence and proofs for discovery of medical information that contributes to finding strengths and weaknesses in health facilities, and thus finding the appropriate solutions to fill the gaps and raise the quality and efficiency, which in turn will benefit patients and raise the level of general knowledge in the medical field.

### Tell us about the obstacles and difficulties you face in conducting medical research.

The biggest obstacle is that there is no time reserved for the most active researchers compared to their less active colleagues. There are policies developed, but to be activated is yet a major challenge. Other challenges are based on the difficulty of access to the information required for the research due to lack of an integrated electronic health system, which forces researchers into paper work that takes a lot of time and effort in addition to the lack of some important information recorded in patient files in case of retrospective investigation.

### Describe the motivations you have in conducting medical research.

The main motivations are the passion for learning, development and urgency of finding medical solutions that contribute to improving the quality of health care. The active researcher would be thrilled that his research findings contribute to the service of society and would spread globally and share his findings at the international medical conferences, which would bring him respect in the medical community.

## One minute for your self

## دقيقة لنفسك

**في الحركة بركة**  
**Movement is a blessing**

-  تناول وجبة الغداء خارج مكتبك  
Eat lunch outside your office
-  تحرك للتحدث مع زملائك بدلا من مراسلتهم بالبريد الإلكتروني/الهاتف  
Move to talk with your colleagues instead of emailing/calling them
-  استخدم السلالم بدلا من المصعد  
Take the stairs instead of the elevator
-  حرك صندوق القمامة بعيدا عن مكتبك  
Move the trash bin away from your desk

**عيد أضحي مبارك**

قطع اللحوم وقسمها في عدة أكياس حسب الحاجة قبل حفظها في الفريزر  
Cut and divide meat into bags as needed before storing it

لا تترك اللحوم خارج الفريزر أكثر من ساعتين  
Do not leave meat outside the freezer for more than two hours



Fatty foods and soft drinks result in myocardial failure.



**Marriage** **زواج**

**خالد هلال**  
طبيب طوارئ  
Khalid J. Hualal  
EMS Department

**Marriage** **زواج**

**حاتم العمري**  
إدارة التشغيل والصيانة  
Hatem Al Amri  
Operation & Maintenance Administration

**Marriage** **زواج**

**عبدالرحمن علاوي العقيد**  
قسم التعويضات والمزايا  
Abdulrahman Allawi E. AlAqedi  
Compensation & Benefits Dept.

**Marriage** **زواج**

**Maria Rita Macallan**  
Executive Medical Department  
Women Specialized Hospital

**Marriage** **زواج**

**Adelyn Medina**  
SN II, PSHC

## Newborns

## المواليد الجدد

Employee name: Yousef AlQhtani  
Admin: Patient Affairs , Morgue  
Baby name: Dima Yousef Alqhtani

اسم الموظف : يوسف القحطاني  
الإدارة: شؤون المرضى , المرشحة  
اسم المولود: ديماء بنت يوسف القحطاني



Employee name: Abdullah Ahmed Almontashri  
Admin: Administration of Anesth  
Baby name: Hoor Abdullah Ahmed

اسم الموظف : يوسف القحطاني  
الإدارة: شؤون المرضى , المرشحة  
اسم المولود: حور بنت عبدالله بن أحمد المنتشري



Employee name: Hamdan AlBraik  
Admin: Management and Operations Audit Department  
Baby name: Tala Hamdan Albraik

اسم الموظف : حمدان البراك  
الإدارة: إدارة قسم الإدارة ومراجعة العمليات  
اسم المولود: تالا حمدان البراك



Employee nsme: Lamia Ibrahim Ahmad  
Admin: Mental Health  
Baby name: Hassan Alhumaidan

اسم الموظف : لمياء إبراهيم أحمد  
الإدارة: إدارة الإدارة التنفيذية للمريض  
اسم المولود: حسان الحميدان



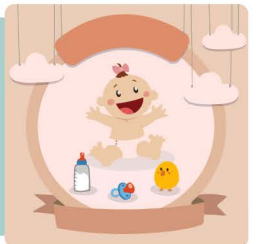
Employee nsme: Yacoub Abuzied  
Admin: Executive Administration of Nursing/Main  
Baby name: Yamen Yacoub Abuzied

اسم الموظف : يعقوب أبو زيد  
الإدارة: إدارة الإدارة التنفيذية للمريض  
اسم المولود: يامن يعقوب أبو زيد



Employee name: Adel Alshahrani  
Admin: Accounting Services  
Baby name: Sumo Adel Alshahrani

اسم الموظف : عادل الشهراني  
الإدارة: شؤون المرضى , المرشحة  
اسم المولود: سمو بنت عادل الشهراني



**General Supervisor**  
Dr.Fahad AlGHofaili

المشرف العام  
الدكتور فهد الغفيلي

**Team**  
Internal Communication Department  
Public Relation and Corporate  
Communication Administration

**Contact information:**  
madinati@kfmc.med.sa  
Ext.: 10063 / 10061

### فريق العمل

قسم الاتصال الداخلي

إدارة العلاقات العامة والاتصال المؤسسي

للتواصل :

madinati@kfmc.med.sa

تحويله : ١٠٦٣/١٠٦١

[www.kfmc.med.sa](http://www.kfmc.med.sa)

@ KFMC\_RIYADH

Kfmc Riyadh

King Fahad Medical City

KFMC Riyadh

kfmc\_riyadh







## موظف العدد



### د. عناني: البحث العلمي ضروري لتطوير الرعاية الصحية واستحداث التقنيات لمساعدة المرضى



الشواهد والأدلة لاكتشاف معلومات طبية تساهم في إيجاد مواطن القوة والضعف في المنشأة ومن ثم إيجاد الحلول المناسبة لسد الفجوات ورفع مستوى الجودة والكفاءة مما يعود على المرضى بالنفع ورفع مستوى المعرفة العام في الوسط الطبي.

حدثنا عن العوائق والمصاعب التي تواجهكم في إجراء البحوث الطبية؟

العائق الأكبر هو عدم وجود وقت محمي للباحثين الأكثر نشاطاً مقارنة بزملائهم الأقل نشاطاً بحثياً بالرغم من وجود السياسات الخاصة بذلك إلا أن تفعيلها لا يزال تحدياً كبيراً. التحديات الأخرى تتركز على صعوبة الوصول للمعلومات المطلوب تجميعها للبحث لعدم وجود نظام صحي إلكتروني متكامل مما يؤدي إلى العمل اليدوي الذي يستغرق الكثير من الوقت والجهد بالإضافة إلى نقص بعض المعلومات الهامة المدونة في ملف المريض عندما يكون الاستقصاء بأثر رجعي.

صف لنا المحفزات التي تملكونها في إجراء البحوث الطبية؟ المحفزات الرئيسة هما الشغف الداخلي للتعلم والتطور والضرورة الملحة لإيجاد حلول طبية تساهم في تحسين جودة الرعاية الطبية للمرضى. كما أن الباحث النشط تغمره السعادة كون نتائج الأبحاث تساهم في خدمة المجتمع كما ينتشر عالمياً ويشارك بأبحاثه في المؤتمرات الطبية الدولية مما يكسبه الاحترام في الوسط الطبي.

يعتبر البحث العلمي ضرورة وليس رفاهية حيث أولت الدول المتقدمة البحث العلمي اهتماماً كبيراً لأنها أدركت أن رفعة الأمم تكمن في قدرات أبنائها العلمية والفكرية والسلوكية، وللبحث العلمي الدور الأبرز في تمكين دعامات الأمم وتحقيق تطورها والمحافظة على مكانتها الدولية.

د. مشيرة عناني استشارية أمراض باطنية ومعدية وأستاذ مساعد بجامعة الملك سعود بن عبدالعزيز للعلوم الصحية تحدثت عن أهمية نشر الأبحاث العلمية في المجال الطبي كونها أحد أبرز أطباء مدينة الملك فهد الطبية نشرًا للأبحاث، كما أوضحت العوائق والمحفزات التي تواجه الباحثين في أداء بحوثهم.

كيف أصبحت من أكثر الأطباء نشرًا للأبحاث؟

أنا كنت ضمن أعلى عشرة أطباء في مؤشر إتش إنديكس في مدينة الملك فهد الطبية، حيث تم تكريمنا من سعادة المدير العام التنفيذي في أحد اجتماعات عموم الموظفين منذ أكثر من ٦ أشهر.

ما هو مؤشر إتش إنديكس (H-Index)؟

هو مؤشر لوصف الناتج العلمي للباحث ومدى انتشار أبحاثه ويسمى هكذا نسبة للعالم الفيزيائي الأمريكي "هيرش" من جامعة سان دييجو كاليفورنيا الذي استحدث هذا المؤشر في عام ٢٠٠٥.

ويتضمن عدد الأوراق المنشورة على مدى سنوات، وعدد الاستشهادات لكل ورقة والمجلات التي تم نشر الأوراق فيها.

ماذا تعني لك أهمية البحوث في المجال الطبي؟

البحث العلمي هو عملية تقصي منظمة بإتباع أساليب ومناهج علمية محددة للحقائق العلمية بغرض التأكد من صحتها وتعديلها أو إضافة الجديد لها مما يتيح للباحثين فرصة رفع مستوى المعرفة العام، وفي مجال الطب اعتقد أن البحث العلمي ضرورة ملحة لتطوير الرعاية الصحية بشكل عام واستحداث التقنيات التشخيصية المبتكرة والسريعة لمساعدة المرضى في الحصول على أفضل رعاية طبية.

ما هي الفائدة المرجوة من البحوث الطبية على المرضى والمجال الطبي؟

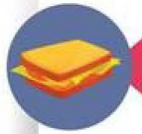
قد تساهم نتائج البحوث الطبية في استحداث أو تطوير تقنية طبية معينة تسرع من تشخيص وعلاج بعض الأمراض أو جمع

One minute for your self

دقيقة لنفسك

في الحركة بركة

Movement is a blessing



تناول وجبة الغداء خارج مكتبك

Eat lunch outside your office



تحرك للتحدث مع زملائك بدلا من مراسلتهم بالبريد الإلكتروني/الهاتف

Move to talk with your colleagues instead of emailing/calling them.



استخدم السلالم بدلا من المصعد

Take the stairs instead of the elevator



حرك صندوق القمامة بعيدا عن مكتبك

Move the trash bin away from your desk

عيد أضحي مبارك

قطع اللحوم وقسمها في عدة أكياس حسب الحاجة قبل حفظها في الفريزر

Cut and divide meat into bags as needed before storing it



لا تترك اللحوم خارج الفريزر أكثر من ساعتين

Do not leave meat outside the freezer for more than two hours







مدينة الملك فهد الطبية تحصد الاعتماد الدولي الرابع من منظمة كارف (CARF) الدولية .



لمزيد من المعلومات اضغط على الرابط:

<https://youtu.be/rGRw0t65OdE>



مدينة الملك فهد الطبية تحصل على شهادة الآيزو ISO ٢٢٠٠٠:٢٠٠٥ لخدمات الغذاء والتغذية



نفتخر بالمرض سالم اليامي على موقفه البطولي في انقاذ حياة مواطنة على متن رحلة متجهة إلى نجران







## اجتماع عموم الموظفين

تم انعقاد اجتماع عموم الموظفين الرابع لهذا العام يوم الثلاثاء الثالث والعشرون من يونيو ، تم خلاله المتابعة والرد على الملاحظات السابقة ومن جانبه رد المدير العام التنفيذي الدكتور فهد الغفيلي: لن نهمل أي سؤال أو ملاحظة والإجابة تكون علناً، كما تم تكريم الدكتور ابراهيم ناصر بوشام مدينة الملك فهد للأعمال النبيلة بالإضافة إلى عدد من الموظفين المتميزين في عملهم وخدمة المرضى، قبل أن يُفتح باب الأسئلة و الأجوبة لجميع الحضور.

## " 9222 " مركزاً للكوارث والأزمات الصحية في مدينة الملك فهد الطبية

### KFMC DISASTER CODE

Red	Fire
Orange	Hazardous Materials Spill
Pink	Infant Missing / Abduction
White	Combative Abuse
Black	Bomb Threat & Discovering of Suspicious Device
Yellow	External Emergency
Brown	Utility Failure
Silver	Active Shooter
Grey	Severe Weather
Adam	Missing Person / Patient
Blue	Respiratory arrest or cardiac arrest

For Any Emergency Code Call  
**9222**  
Outside call or Mobile: 0112889222

الطبية ، حيث تم تجهيز غرفة التحكم والسيطرة على شاشة عملاقة وخرائط تفاعلية لجميع أجزاء المدينة الطبية وتغطيتها بما يزيد عن 1100 كاميرا للمراقبة و 3000 بوابة الكترونية و 4000 كاشف آلي للحريق.

أطلقت مدينة الملك فهد الطبية ، مركزاً للكوارث والأزمات الصحية 9222 لإدارة وتحكم حالات الطوارئ ، السلامة، الإسعاف، والأمن، الأمر الذي يعزز ضمان الاستجابة الآمنة والسريعة وبالتالي يقود للحد من المخاطر.

وأكد الدكتور فهد الغفيلي المدير العام التنفيذي لمدينة الملك فهد الطبية، أن المدينة اضطلعت بالدور الهام والفاعل لمفهوم إدارة الكوارث والأزمات الصحية من خلال إنشاء هذا المركز المتخصص ، تلبية للتعامل الفوري مع الأحداث وكيفية مواجهتها قبل حدوثها أو أثناء ذلك وبعد الانتهاء منها، وهو ما قد يحقق نتائج متطلبة من السيطرة والتحكم لهذه الكوارث.

وبين الغفيلي أن مركز الكوارث والأزمات الصحية يعمل على الاستجابة لجميع حالات الطوارئ حيث يتمثل دوره في استقبال الاتصالات والتنسيق بين المتصلين ورجال الأمن والسلامة والمسعفين لتأكيد آلية الوصول لمنفذ الخدمة داخل مدينة الملك فهد

## دور المنشآت الصحية في موسم الحج

تحرص المنشآت الطبية على تقديم خدماتها في فترة الحج بكثافة كونها هي الجهة المخولة بتوعية وتثقيف الراغبين في أداء مناسك الحج من خلال مستشفياتها ومراكزها التي تساهم في توفير الرعاية الصحية للحجاج وخدمتهم وتعمل على تسخير كل طاقاتها عبر البرامج الوقائية ويعد تأمين الكادر الطبي في موسم الحج ضمن منظومة عمل خاصة ، ورعاية دقيقة تختلف عن الرعاية الصحية العادية طوال العام، على اعتبار أن الاهتمام بضيوف الرحمن يستوجب توفير طاقم ذو مستوى عال من الكفاءة والتدريب في جميع المجالات الصحية. وتتمثل الخدمات الصحية المقدمة لموسم الحج في البرامج الوقائية ومراقبة الوضع الوبائي وتطبيق اللوائح الصحية الدولية واشتراطاتها الواجب التزام الحجيج بها لسلامتهم والتطعيم المبكر لحجاج الداخل والخارج وتوفير العلاج الوقائي لهم.

أسرة التحرير