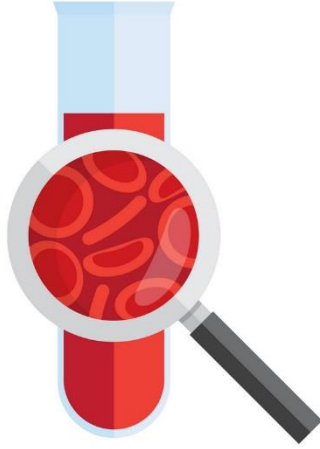




مدينة الملك فهد الطبية
King Fahad Medical City



تحليل غازات الدم الشرياني

Arterial Blood Gases Test

اختبار غازات الدم يقيس كمية الأوكسجين وثاني أكسيد الكربون في الدم. ويمكن أيضاً أن تستخدم لتحديد درجة الحموضة في الدم. الاختبار معروف باسم تحليل غازات الدم أو اختبار غازات الدم الشرياني.

الاختلالات في الأوكسجين، وثاني أكسيد الكربون، ومستويات الحموضة في الدم يمكن أن تشير إلى وجود بعض الحالات المرضية، ويمكن أن تشمل:

الفشل الكلوي

الفشل القلبي

أمراض السكري غير المنضبطة

بعض أنواع النزيف

التسمم الكيميائي

جرعة زائدة من الأدوية

الاختلال في الدورة الدموية



هذا الاختبار يتطلب جمع كمية صغيرة من الدم الشرياني وهي عملية آمنة وبسيطة ولا تستغرق سوى بضع دقائق لإكمال هذا الاختبار.

لماذا نقوم بعمل اختبارات غازات الدم الشرياني؟



يوفر اختبار غازات الدم قياس دقيق لمستويات الأكسجين وثاني أكسيد الكربون في الدم.

الاختبار يساعد الفريق الطبي الخاص بك لتحديد مدى عمل الرئتين والكليتين. كذلك يمكن تحديد الاختلالات في مستويات الحموضة والغازات في الدم ومساعدة الفريق الطبي لاختيار الإجراء المناسب للحالة.

مرضى وحدة العناية المركزة قد يحتاجون إلى اختبار غازات الدم بشكل أكبر بحكم طبيعة مرضهم وخصوصاً أولئك الذين يكونون على جهاز التنفس الصناعي.

فحالات المرضى حرجة جداً وتحتاج إلى عناية أكبر لمتابعة التطور المرضي، و لقياس مدى استجابة المريض للتغيير في أجهزة التنفس يتطلب ذلك من أخصائي العلاج التنفسي إجراء العديد من اختبار غازات الدم مع كل تغير مؤثر في جهاز التنفس الصناعي.

ما هي المخاطر من اختبار غازات الدم الشرياني؟

اختبار غازات الدم لا يتطلب عينة كبيرة من الدم، حيث يعتبر إجراء منخفض المخاطر.

ومع ذلك، يجب عليك دائماً إخبار الفريق الطبي الخاص حول الظروف الطبية القائمة التي قد تجعل الدم ينزف أكثر مما كان متوقعاً. وكذلك يجب عليك أيضاً أن تخبرهم إذا كنت

تتناول أدوية تساعد على زيادة سيولة الدم والتي قد تؤثر على النزيف.

الآثار الجانبية المحتملة من اختبار غازات الدم ما يلي:

نزيف أو كدمات في موقع الثقب

الشعور بالإغماء

تراكم الدم تحت الجلد

العدوى في مكان سحب العينة

أخبر الفريق الطبي الخاص بك إذا كنت تواجه آثار جانبية غير متوقعة أو لفترات طويلة.

كيف يتم عمل اختبار غازات الدم الشرياني؟

- اختبار غازات الدم يتطلب جمع عينة صغيرة من الدم. ويمكن الحصول على هذا الدم من الشريان في معصمك أو الذراع أو الفخذ.
- يقوم أخصائي العلاج التنفسي أولًا: بتعقيم مكان أخذ العينة بمطهر. بمجرد العثور على الشريان ، سوف يقوم بإدخال الإبرة في الشريان وسحب الدم. قد تشعر بوخز خفيف عند دخول الإبرة ، ولكن التجربة بحد ذاتها ليست مؤلمة. بعد إزالة الإبرة سوف يقوم أخصائي العلاج التنفسي بوضع ضمادة على مكان السحب.
- وبعد ذلك يتم تحليل عينة الدم بواسطة جهاز داخل وحدة العناية المركزة، ولضمان الحصول على نتيجة اختبار دقيقة سوف يقوم أخصائي العلاج التنفسي بتحليل عينة الدم بواسطة الجهاز على الفور.

لأن الوعي وقاية ..

إدارة التثقيف الصحي

إدارة الرعاية النفسية



HEM2.16.000293

