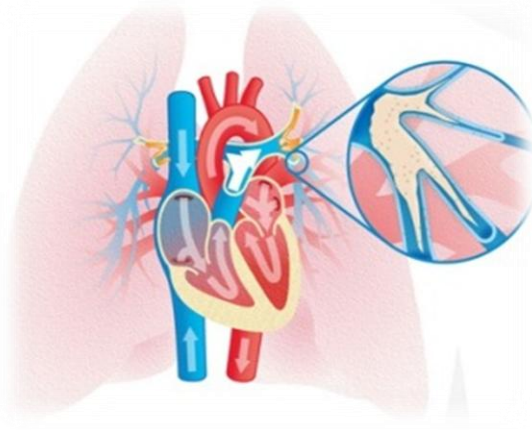




مدينة الملك فهد الطبية
King Fahad Medical City



ارتفاع ضغط الشريان الرئوي المزمن

الناتج عن الجلطات الرئوية

**Chronic Thromboembolic
Pulmonary Hypertension
(CTEPH)**

مقدمة:

ارتفاع ضغط الشريان الرئوي المزمن الناتج عن الجلطات الرئوية (CTEPH) هو شكل من أشكال ارتفاع ضغط الدم الرئوي الناجم عن الجلطات الدموية القديمة في الرئتين.

استخدام مسيلات الدم :

تساهم مسيلات الدم لدى المرضى الذين سبق و عانوا من جلطات في الدم على:

- استعادة تدفق الدم إلى الرئتين.
- تحسين عملية التنفس.
- تحمل المجهود الحركي.
- منع ظهور ارتفاع ضغط الدم الرئوي.

احتمالية حدوث ارتفاع ضغط الشريان الرئوي المزمن:

في حال عدم استجابة المريض لمسيلات الدم
يمكن أن تتطور
الجلطة إلى ارتفاع في ضغط الشريان الرئوي
المزمن الناتج عن
الجلطات الرئوية

في حال وجود جلطات صغيرة متعددة على فترات
طويلة من الزمن
بدلاً من أن يكون المسبب جلطة أو جلطتين
كبيرتين.

في بعض الحالات قد لا يتطلب وجود تاريخ لتجلط
الدم.

و مع زيادة ضغط الرئة، و ضعف البطين الأيمن
الذي يضخ الدم إلى الرئتين قد يصاب المريض
بأعراض تشمل تورم الأطراف.

أعراض ارتفاع ضغط الشريان الرئوي المزمن الناتج عن الجلطات الرئوية :

أعراضه غير محددة، و غالباً ما تكون مشابهة لأعراض
أنواع أخرى من ارتفاع ضغط الشريان الرئوي. و من
الأعراض الأكثر شيوعاً:

* ضيق في التنفس و عدم القدرة على ممارسة



النشاطات.

* السعال الجاف.

* ألم في الصدر.

* خفقان القلب.



و كلما تقدم المرض، قد تحدث أعراض مثل:

❖ الشعور بالدوار.

❖ الدوخة المصاحبة لممارسة الرياضة.

ما مدى شيوع المرض و من هم الأكثر عرضة له؟

- 4% من المرضى الذين يعانون من الجلطات الرئوية الحادة قد يتطور المرض لديهم لارتفاع ضغط الشريان الرئوي.
- احتمالية حدوث ارتفاع ضغط الشريان الرئوي تكون أكبر في الحالات التالية:
 - المرضى المتعرضون لجلطات رئوية كبيرة جدا.
 - المرضى الذين تظهر عليهم بعض أعراض ارتفاع ضغط الشريان الرئوي في وقت تشخيص الجلطات الرئوية الحادة.
 - الجلطات المتكررة.

ما هي أوجه الشبه و الاختلاف بين ارتفاع ضغط الشريان الرئوي المزمن و أنواع أخرى من ضغط الدم الرئوي؟



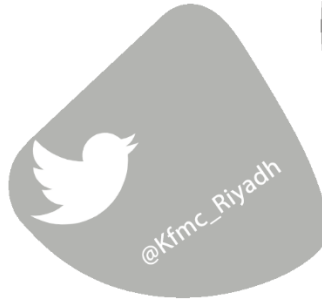
أعراض ارتفاع ضغط الشريان الرئوي المزمن مماثلة تماماً لأعراض ارتفاع ضغط الشريان الرئوي (PAH) و أنواع أخرى من PH. وبالنسبة لبعض المرضى قد يكون ألم الصدر سمة بارزة أكثر عند ارتفاع ضغط الشريان الرئوي المزمن، وربما يعود ذلك إلى ظهور ندوب في الرئتين من جلطة دموية سابقة.

رغم التشابه بالأعراض و التشخيص الطبي إلا أن مرضى ارتفاع ضغط الشريان الرئوي المزمن المؤهلين لاستئصال الجلطة من بطانة الرئتين تكون نسبة شفائهم أعلى من مرضى ارتفاع ضغط الرئة.

لأن الوعي وقاية ..

إدارة التثقيف الصحي

قسم الصيدلية السريرية



HEM2.17.000630

