



مدينة الملك فهد الطبية
King Fahad Medical City



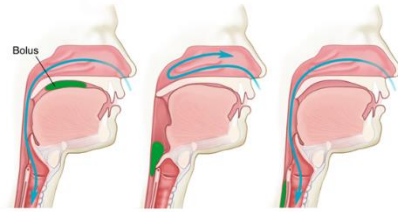
صعوبة البلع

Swallowing Difficulty

ماهي صعوبة البلع؟

تعرف صعوبة البلع بأي خلل في عملية البلع يؤدي إلى استغراق وقت أطول وبذل مجهود أكبر لنقل الطعام أو السوائل من الفم إلى المعدة، وقد يحدث هذا الخلل في أي مرحلة من مراحل البلع التي تتضمن:

- مرحلة الإعداد في الفم حيث يتم تناول الطعام وشرب السوائل.
- مرحلة المضغ حيث يقوم اللسان بتحريك الطعام والسوائل وإيصالها إلى البلعوم.
- مرحلة بداية البلع عندما يمر الطعام أو الشراب من خلال البلعوم إلى المريء.
- مرحلة انتقال الطعام أو السوائل من خلال المريء إلى المعدة.

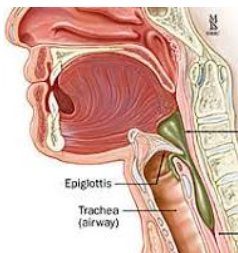


ما هي الأعراض أو العلامات التي قد تدل على وجود

مشكلة في البلع؟

تتم عملية البلع الطبيعية خلال ثانيتين فقط، وتكون سلسلة وغير مؤلمة.

مشاكل البلع قد تشمل واحدة أو أكثر من المشاكل التالية:



- دخول بعضاً من الطعام أو السوائل إلى مجرى التنفس.
- كحّه متكررة أثناء الأكل أو شرب السوائل.
- ظهور صوت يشبه الغرغرة أو الحشرجة بعد الأكل والشرب.
- صعوبة في المضغ والتحكم بالأكل.
- استغراق وقت طويل لإكمال الوجبة أو رفض أكلها.



- نقص السوائل في الجسم (جفاف).
- نقص غير مبرر في الوزن.
- التهابات متكررة في الرئة أو الجهاز التنفسي.

بعض المسببات لمشاكل البلع

يوجد عدة مسببات لصعوبة البلع:

- الجلطات الدماغية.
- الأمراض العصبية.
- الإصابات الدماغية الناتجة من الحوادث.
- الأمراض الباطنية.
- العلاج الإشعاعي والكيماوي.
- أمراض القلب.
- أمراض الجهاز المناعي.

كيف يتم تقييم مشاكل البلع؟

يتم تقييم الحالة بعد الحصول على تحويل إلكتروني مباشر من الطبيب المشرف على المريض.

أخصائي البلع سيقوم بتقييم شامل، قد يتضمن:

- مراجعه التاريخ الطبي للمريض ومعرفة تفاصيل المشكلة.
- تقييم حالة ووظائف عضلات الفم.
- تقييم الأخصائي لحالة البلع لدى المريض. (الفحص السريري)
- فحص آلي باستخدام الأجهزة عند الحاجة مثل أشعة البلع بالصبغة (MBSS) أو منظار للبلع (FEES).



ما هو العلاج المتوفر لمشاكل البلع؟

يعتمد العلاج أولاً على التقييم الصحيح للمشكلة وتحديد خيارات الأطعمة الآمنة للشخص، ثم يقوم أخصائي البلع بالعمل مع المريض على حسب حالته وقابليته لتحسين قدرته على تدبير الطعام وإعادة مهارات البلع.

كل مريض له برنامج علاجي خاص مصمم من قبل أخصائي البلع لتأهيل عملية البلع لديه.



البرنامج العلاجي من الممكن أن يشمل:

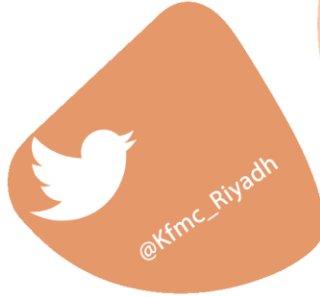
- توصيات لتغيير كثافة أو نوعية الطعام والشراب وتزويد الشخص بمعدات خاصة معينة لتسهيل البلع وتناول الطعام.
- تغيير طريقة البلع لدى الشخص. (وضعيات معينة أثناء البلع)
- تغيير طريقه تناول الطعام.
- زيادة قوة وحركة وتنسيق العضلات عن طريق تمارين خاصة بالعضلات التي تشمل عملية البلع.

للمزيد من الأسئلة أو
المعلومات تواصل مع
قسم اضطرابات التواصل والبلع
مدينه الملك فهد الطبيه
(011) 288-9999
تحويله: **13400 / 13444**
البريد الالكتروني:
csdd@kfmc.med.sa

لأن الوعي وقاية ..

إدارة التثقيف الصحي

قسم اضطرابات التواصل والبلع



HEM2.16.000159

