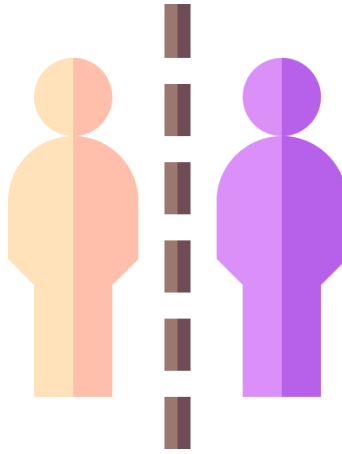




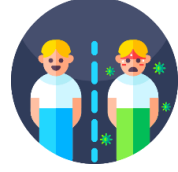
مدينة الملك فهد الطبية
King Fahad Medical City



إرشادات العزل المنزلي للأطفال المصابين بأمراض الجهاز التنفسي

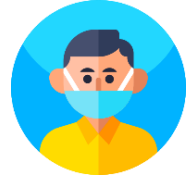
**Home Isolation Instructions for
children with Respiratory Diseases**

اعزل طفلك عن الأشخاص الآخرين في المنزل



يجب أن يبقى الطفل في غرفة منفصلة عن الأشخاص الآخرين في المنزل قدر المستطاع.

ارتداء الكمامات الطبية



ينبغي على الطفل ارتداء الكمامات الطبية عند تواجده في الغرفة مع أشخاص آخرين، وأيضاً عند زيارة مقدمي الرعاية الصحية.

الحرص على غسل اليدين



احرص على غسل يدي الطفل بشكل منتظم بالماء والصابون أو مطهر الكحول.

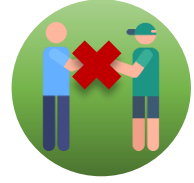
تغطية الفم والأنف عند السعال أو

العطس



يجب أن يغطي الفم والأنف عند السعال أو العطس بواسطة منديل وإلقاء المناديل المستعملة داخل سلة المهملات ومن ثم غسل اليدين على الفور بالماء والصابون أو استعمال معقم يدين يحتوي على الكحول.

تجنب مشاركة الأدوات المنزلية

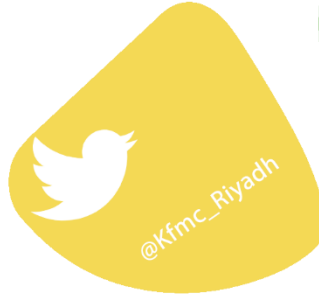


مثل أواني الطعام وأكواب الشراب والمناشف وشراشف السرير أو أي أغراض أخرى مع أشخاص آخرين في المنزل وبعد استخدام هذه الأغراض يجب غسلها بالماء الدافئ والصابون.

لأن الوعي وقاية ..

إدارة التثقيف الصحي

قسم طب الأطفال العام



HEM2.20.000981

