



مدينة الملك فهد الطبية  
King Fahad Medical City



الإجهاض الطبي

Medical abortion

## ما هو الإجهاض الطبي ؟



هو أي تدخل طبي يتم من أجل إنهاء الحمل.

## متى يتم عمل الإجهاض ؟



عادةً في بداية الحمل (من بداية الحمل و حتى الأسبوع الثالث عشر، و قد يتم عمله بعد ذلك حتى الأسبوع السادس عشر).

## ما هي أسباب إجراء الإجهاض الطبي ؟



لا يتم عمل الإجهاض طبيًا إلا إذا دعت الحاجة لذلك، و من الأسباب التي تدعو إلى عمل الإجهاض:

عند وجود تشوهات خلقية أو مشاكل صحية لدى جنينك

عندما يشكل الحمل خطورة على صحتك

## كيف يتم عمل الإجهاض الطبي؟

يتم عمل الإجهاض طبيًا بإحدى طريقتين:



### ١- الإجهاض الدوائي

يتم إعطاؤك نوع من الأدوية، تؤخذ عن طريق الفم، و تؤدي إلى إجهاض الجنين

يُفضّل عادةً عمل الإجهاض الدوائي إذا كنتِ في الأسبوع العاشر من الحمل أو قبل

من الممكن أن يتم عمل هذا النوع من الإجهاض في المنزل، و قد يتم عمله في المستشفى إذا دعت الحاجة لذلك

الإجهاض الدوائي آمن و ناجح بنسبة ٩٨%

## في حال فشل الإجهاض الدوائي أن يُنهي الحمل؟



يتوجب عليك القيام بالإجهاض جراحياً، نظراً لأن الأدوية التي تستخدم لعمل الإجهاض قد تتسبب بتشوهات خلقية للجنين.



### ٢- الإجهاض الجراحي

يتم إجراء عملية الإجهاض جراحياً تحت التخدير  
الموضعي أو التخدير الكامل

سيقوم الطبيب بإخراج الجنين من فتحة المهبل، ثم  
يقوم بإخراج الأنسجة المتبقية باستخدام أداة  
الشفط

تستغرق عملية الإجهاض الجراحي ما يقارب ٢٠ دقيقة  
فقط، ثم يتم نقلك لغرفة الإفاقة لمدة ساعة

## بماذا سوف أشعر بعد الإجهاض؟

### • الإجهاض الدوائي:



#### ألم و تقلصات في البطن

عادةً يقل الشعور بالألم بعد مرور ساعتين إلى ٢٤ ساعة من أخذ الدواء



#### نزيف مهبلي

عادةً ما يكون النزيف غزيراً في الأيام الأولى، ثم يقل تدريجياً حتى ينقطع



#### ارتفاع في درجة الحرارة، غثيان، تقيؤ، إسهال

تختفي هذه الأعراض تلقائياً، و لكن إذا ارتفعت درجة الحرارة أعلى من ٣٨ درجة مئوية، راجعي قسم الطوارئ في المستشفى فوراً

## • الإجهاض الجراحي:



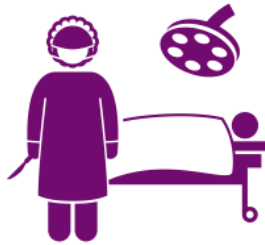
ألم وتقلصات في البطن

من الممكن استخدام بعض مسكنات الألم حسب توجيهات الطبيب.



نزيف مهبلي

يستمر عادةً لبضعة أيام وحتى أسبوعين



## — ما هي مخاطر الإجهاض الطبي؟

### 1. الإجهاض الغير مكتمل:

عدم حصول نزيف مهبلي بعد تناول أدوية الإجهاض.

### 2. الالتهاب و العدوى:

هناك إحتمال لحصول التهاب في الجسم أو عدوى، توجهي إلى قسم الطوارئ فوراً عند الشعور بأي أعراض غريبة.

### 3. نزيف مهبلي شديد.

### 4. جرح للرحم أو أحد الأعضاء المجاورة:

هناك احتمال ضئيل بنسبة أقل من 1% أن يُجرح الرحم أو أحد الأعضاء المجاورة له أثناء عملية الإجهاض الجراحي.

يجب التوجه إلى قسم الطوارئ فوراً عند الشعور  
بأحد هذه الأعراض :

نزيف مهبلي شديد أكثر من المعتاد، يجعل الفوطه  
النسائية تمتلئ خلال ساعة



ألم شديد لا يزول بتناول المسكنات

ارتفاع درجة الحرارة أعلى من ٣٨ درجة مئوية



إفرازات مهبلية كريهة الرائحة

استمرار النزيف المهبلي لمدة تزيد عن أسبوعين



عدم حدوث الحيض بعد مرور ست أسابيع من  
الإجهاض



# لأن الوعي وقاية ..

إدارة التثقيف الصحي

شعبة التثقيف الصحي بمستشفى  
النساء التخصصي



HEM2.18.000279

