



مدينة الملك فهد الطبية  
King Fahad Medical City



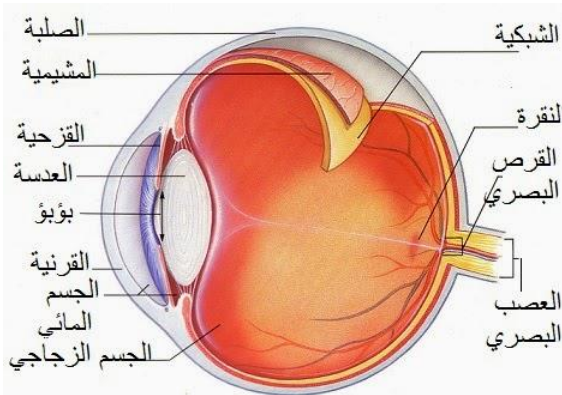
اعتلال الشبكية السكري

Diabetic Retinopathy

## ما هو اعتلال الشبكية السكري؟

هو أحد المضاعفات المصاحبة لداء السكري، وتزداد شدته لدى أولئك المصابين الذين لا يولون العناية الطبية والوقاية من داء السكري اهتمامهم، مما يؤدي إلى فقدان البصر في المراحل المتقدمة.

يؤدي ارتفاع نسبة السكر في الدم إلى إصابة الأوعية الدموية الموجودة بخلفية العين والتي تسمى بالشبكية.



ينشأ اعتلال الشبكية السكري عن خلل في بنية الأوعية الدموية، وذلك يؤدي إلى:

- قصور في عمل الأوعية الدموية داخل طبقات الشبكية
- ظهور أوعية غير طبيعية قابلة للنزيف
- قد يصاحبها تكوين ألياف غير طبيعية تؤدي إلى انفصال الشبكية.

## ما هي العوامل التي تزيد من اعتلال الشبكية؟



ارتفاع الدهون

مرض السكري  
المزمن



تحكم غير جيد  
في مستوى السكر

الحمل



التدخين

ارتفاع ضغط الدم



## ما هي أعراض اعتلال الشبكية؟

قد لا يشعر المريض بأي أعراض في البداية وهذا يُظهر أهمية الفحص الدوري المبكر لتجنب المضاعفات في الوقت المناسب.

### تشمل الأعراض:

- مشاهدة نقط عائمة في مجال البصر.
- ضعف في البصر بشكل تدريجي أو مفاجئ.
- تغييم في الرؤية.
- إبطار ضبابي.

## كيف يتم إجراء الفحص الدوري عند طبيب العيون؟

- يجب أن يخضع المصاب بالنوع الأول من السكري لفحص عيون أولي شامل **بعد مرور ٥ سنوات** من الإصابة بالسكري، أما المصاب بالنوع الثاني من السكري فيخضع للفحص **عند تشخيصه**.
- على المريض المصاب بالنوع الأول أو الثاني من السكري معاودة إجراء فحص العيون **كل عام** بعد ذلك أو حسب ما يقرره الطبيب إذا لزم الأمر.



## ما هي طرق الوقاية والعلاج؟

- التحكم في مستويات السكر في الدم بالحمية الغذائية أو الأدوية.
- المحافظة على مستويات ضغط الدم والدهون.
- الإقلاع عن التدخين.
- إجراء فحص العيون بشكل دوري كل سنة ما لم يقرر طبيب العيون فترة أقصر للمراجعة.
- علاج اعتلال الشبكية بالليزر أو العمليات الجراحية يهدف إلى وقف التطور في الإصابة والمحافظة على ما تبقى من الإبصار.

# لأن الوعي وقاية ..

إدارة التثقيف الصحي

قسم الغدد الصماء



HEM2.17.00095

