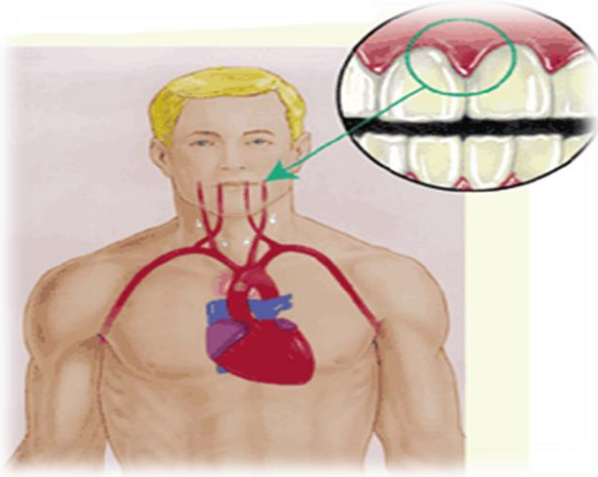




مدينة الملك فهد الطبية
King Fahad Medical City



أمراض القلب وصحة الفم والأسنان

Periodontal and Cardiac Diseases

أثبتت الدراسات الحديثة أن أمراض اللثة المزمنة تساهم
بدرجة كبيرة في الإصابة بأمراض القلب و التي تعد إحدى
الأسباب الرئيسية لحالات الوفاة عند الرجال والنساء حول
العالم.

تم اكتشاف هذه العلاقة عندما وجدت الدراسات أن نسبة
كبيرة من المتوفين بالسكتة القلبية مصابون بأمراض
اللثة.

من الضروري أن يلتزم مريض القلب ببعض الأمور الوقائية
قبل علاج الأسنان وجراحات اللثة.

يجب على مريض القلب إخبار طبيب الأسنان

بالأمور التالية:

١. الحالة المرضية التي تخص قلبه.

٢. الأدوية التي يتناولها.

ولذلك لأن طبيب الأسنان سيقوم بتدوين أهم المعلومات المتعلقة بصحة قلبه ومن ثم مناقشها مع أخصائي أمراض القلب لتوفير أفضل طرق العلاج اللازمة له، وقد يتم صرف مضاد حيوي وقائي قبل العلاج لبعض الحالات بعد استشارة طبيب القلب.

أهم الحالات التي تحتاج إلى جرعة مضاد حيوي وقائي قبل علاج الأسنان

إصابة سابقة
في التهاب
الغشاء
المبطن
للقلب

صمامات
القلب
الصناعية

بعض
التشوهات
الخلقية في
القلب

زراعة
القلب و
القسطرة
القلبية



هل سيواجه مريض القلب أية مشكلات صحية عند طبيب الأسنان؟

قد يتعرض مريض القلب لخطر الإصابة بالتهاب الشغاف الجرثومي وهو التهاب الغلاف الداخلي المحيط بالقلب أو المحيط بصمامات القلب.

عند حدوث نزيف في الفم –وهذا امر وارد حدوثه – تنتقل بكتيريا موجودة في الفم عبر الدورة الدموية حتى تصل إلى حد الصمامات أو أنسجة القلب التي أتلفة سابقًا.

مما يؤدي إلى إتلافه أو حتى تدمير هذا الصمام أو النسيج.

يمكن الوقاية منه من خلال صرف الطبيب لمضاد حيوي يتم أخذه قبل الإجراء الجراحي كالخلع وجراحة اللثة **بساعة على الأقل**.

تنبيه!

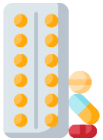
إذا كنت تعاني من أي مشكلات صحية متعلقة بالقلب أو كنت تستخدم أدوية لسيولة الدم فيجب عليك إخبار طبيب الأسنان أولاً حتى يتم اتخاذ الإجراء المناسب.

إرشادات عامة للمحافظة على صحة الفم والأسنان

لمرضى القلب:



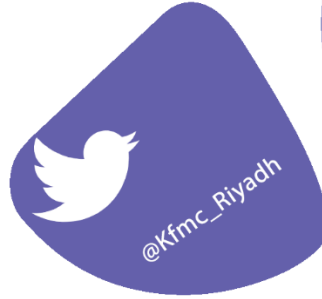
- تجنب التدخين
- اتبع نظام غذائي متوازن
- استخدام غسولات الفم للحد من تراكم البلاك
- استخدام فرشاة الأسنان مرتين يومياً وخيط الأسنان مرة مع زيارتك لطبيب الأسنان بانتظام
- بعض أدوية ارتفاع ضغط الدم تسبب جفاف الفم وانتفاخ اللثة فاهتم بصحة فمك



لأن الوعي وقاية ..

إدارة التثقيف الصحي

قسم أمراض وجراحة الفم والأسنان



HEM2.17.000596

