



مدينة الملك فهد الطبية
King Fahad Medical City



العناية بالجبيرة

Cast Care

متى يجب أن تراجع المستشفى ؟

في حال وجود خدر أو برودة في الأصابع أو تبدو زرقاء أو شاحبة.



ارتفاع درجة الحرارة، أو وجود وخز، أو ضغط أو زيادة في الألم في الطرف المصاب.



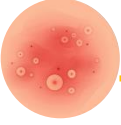
الشعور بالألم شديد عند تحريك الأصابع.



في حال انبعاث رائحة كريهة من الجبيرة.



في حال احمرار أو تهيج الجلد حول الجبيرة.



في حال تلين الجبيرة أو تشققها.



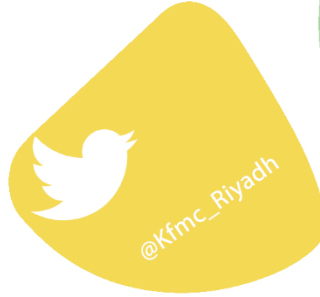
في حال عدم التحسن على المسكنات.



لأن الوعي وقاية ..

إدارة التثقيف الصحي

قسم طب طوارئ الأطفال



HEM2.17.000200

