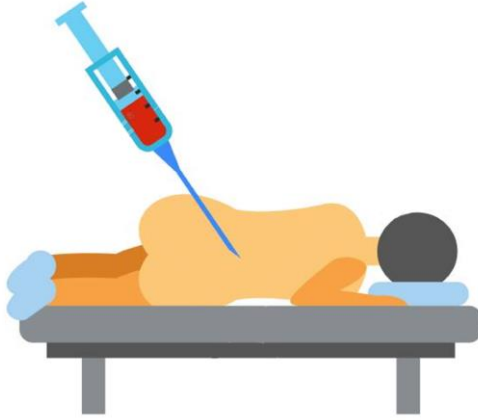




مدينة الملك فهد الطبية
King Fahad Medical City



خزعة نخاع العظم

Bone Marrow Biopsy

ما هو نخاع العظم؟

نسيج رخو يوجد داخل تجويف العظام. ويحتوي نخاع العظم على الخلايا الجذعية التي تنتج:

خلايا الدم الحمراء

- تعطي الدم اللون الأحمر
- تقوم بحمل الأكسجين من الرئتين إلى أنسجة الجسم و تحمل ثاني أكسيد الكربون في الإتجاه المعاكس.

خلايا الدم البيضاء

- تقوم بالدفاع عن الجسم ضد الجراثيم

الصفائح الدموية

- تعمل على إيقاف النزف

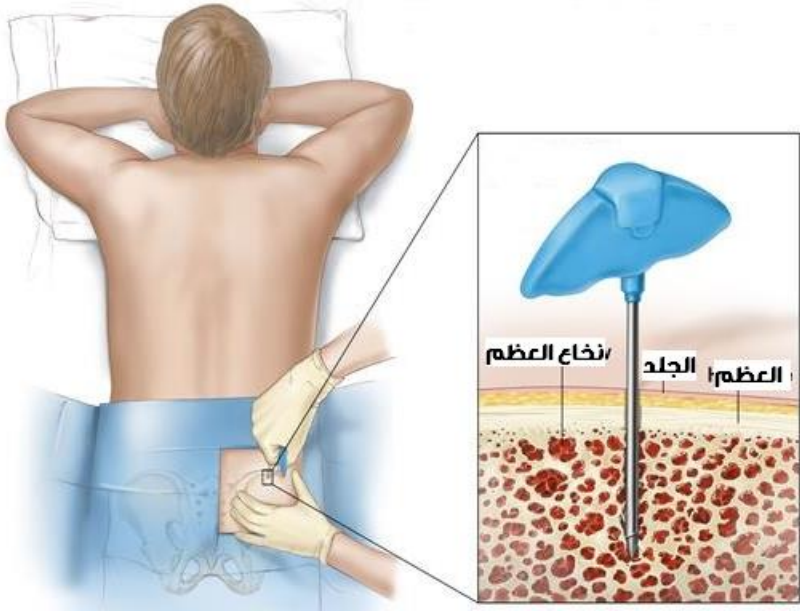
ماهي دواعي أخذ خزعة من نخاع العظم؟

- مرضى سرطان خلايا الدم البيضاء (اللوكيميا) أو الميلوما المتعددة.
- قصور أو فشل نخاع العظم.
- معرفة مدى انتشار بعض أنواع الأورام الليمفاوية.

كيفية اخذ العينة:

- شرح الغرض من هذا الإجراء و أخذ موافقة خطية من المريض.
- إعطاء المريض مسكن بالوريد، و بعد التعقيم يتم حقن مخدر موضعي و أخذ الخزعة من الجهة الخلفية لعظمة الحوض، سواء من اليمين أو اليسار.

- ملاحظة المريض لمدة ساعة؛ للتأكد من عدم وجود نزف موضعي. وبعدها يمكن أن يمارس نشاطه المعتاد.



يحتاج التقرير النهائي للعينة من ٥-٧ أيام.

ما هي المضاعفات التي قد تنتج عن أخذ العينة؟

بشكل عام يعتبر أخذ عينة نخاع العظم من الجهة الخلفية لعظمة الحوض إجراء آمن.

وقد يحدث ألم بسيط مكان العينة ويتم السيطرة عليه تماماً بالمُسكنات. أو نزع بضمادات مكان أخذ العينة ويتم وقفه بالضغط الموضعي.

هل هناك آثار جانبية لخزعة نخاع العظم في

المستقبل؟

لا يوجد.

هل تؤثر خزعة نخاع العظم على القدرة على الإنجاب أو الخصوبة

ليس لها أي اثر على الإنجاب أو الخصوبه

هل يمكن أن تؤدي إلى الشلل؟

لا تؤدي الى الشلل نهائياً؛ لأن مكان الخزعة ليس له علاقة بالأعصاب أو بالحبل الشوكي.

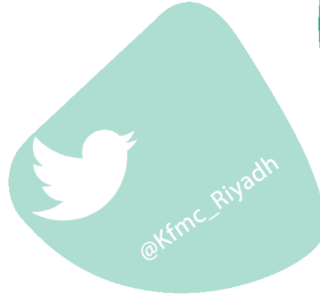
هل يمكن تكرار أخذ العينة في أوقات لاحقة؟

نعم، فمثلاً في حالات سرطان الدم (اللوكيميا) الحاد يتم أخذ عينة عند التشخيص ويتم تكرارها لمعرفة مدى استجابة المرض للعلاج.

لأن الوعي وقاية ..

إدارة التثقيف الصحي

شعبة التثقيف الصحي في مركز الأورام



HEM2.16.000203

