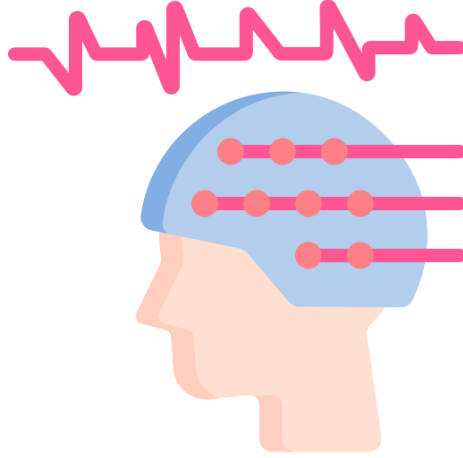


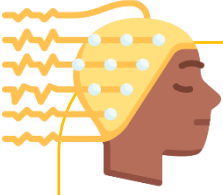


مدينة الملك فهد الطبية
King Fahad Medical City



التخطيط الكهربائي لنشاط الدماغ

Electroencephalogram



اختبار يكشف النشاط الكهربائي في الدماغ باستخدام أقراص معدنية صغيرة (أقطاب كهربائية) متصلة بفروة الرأس وعند التسجيل يظهر هذا النشاط الكهربائي على شكل موجات في التسجيل.

إن التخطيط الكهربائي للدماغ يعد أحد الاختبارات التشخيصية الرئيسية والهامة للصرع كما أيضا له دور في تشخيص اضطرابات الدماغ الأخرى.

ما هو الهدف من إجراء التخطيط الدماغى:

يمكن أن يحدد التخطيط الدماغى التغييرات المحدثة في نشاط الدماغ، وهو ما قد يكون مفيداً في تشخيص اضطرابات الدماغ، وخاصة الصرع أو الاضطراب الأخرى المصاحبة للنوبات المرضية.

قد يكون التخطيط الكهربائي للدماغ (EEG) مفيدا أيضا في تشخيص الاضطرابات التالية أو علاجها:

- ورم الدماغ
- تلف الدماغ بسبب الإصابة في الرأس
- الخلل الوظيفي للدماغ الذي يمكن أن يكون له أسباب متنوعة (الاعتلال الدماغى)
- التهاب الدماغ
- السكتة الدماغية
- اضطرابات النوم

يمكن استخدام التخطيط الكهربائي للدماغ (EEG) أيضا كأحدى الوسائل الطبية التشخيصية للموت الدماغى (brain death) لدى شخص ما في غيبوبة مستمرة.

هل التخطيط الكهربائي آمن:

تكون اختبارات التخطيط الكهربائي للدماغ آمنة وغير مؤلمة. وغالباً ما تحفز هذه النوبات عمداً خلال التخطيط لدى الأشخاص المصابين بالصرع من خلال أداء (اختبار النفس- والتحفيز الضوئي)، مع توفر الرعاية الطبية المناسبة في حالة الاحتياج إليها.

كيف يستعد المريض قبل إجراء الاختبار:

الطعام والأدوية

- احرص على عدم تناول أي شيء يحتوي على الكافيين في يوم الاختبار، فقد يؤثر في نتائج الاختبار.
- تناول الأدوية المعتادة ما لم ينصحك الطبيب بخلاف ذلك.

- الصيام لمدة 6 ساعات للمرضى المحتاجين للتخدير (كالأطفال الصغار الغير متعاونين لصعوبة السيطرة عليهم وقت وضع الأسلاك)

الاحتياطات الأخرى:

- لتفادي منع التصاق الأقراص المعدنية على الرأس:
 - ✔ احرص على غسل شعرك في الليلة السابقة للاختبار أو في يوم الاختبار.
 - ✘ **عدم** جعل الشعر مبلل قبل أداء التخطيط.
 - ✘ **لا تستخدم** البلسم أو كريمات الشعر أو البخاخات أو جل التقصف.
- **يجب التخلص** من قمل الشعر في حالة إصابة الشخص فيه، إذ يمكن معالجته بشامبو خاص قبل موعد التخطيط والتأكد من خلو الشعر منه.

- قد يطلب منك الطبيب أن تنام خلال التخطيط وعلى ذلك يجب على المريض **تجنب** النوم لساعات طويلة في الليلة التي تسبق التخطيط.

ماذا يمكنك توقعه أثناء أداء الاختبار

هناك بعض الأشياء التي يمكنك توقع حدوثها أثناء التخطيط الكهربائي للدماغ:

- سيأخذ فني التخطيط قياسات رأسك ويضع علامات على فروة رأسك باستخدام قلم خاص للإشارة إلى مكان تحديد لصق القرص المعدني. وقد يتم وضع كريم خاص على القرص المعدني ووصلها بتلك النقاط على فروة رأسك لتحسن جودة التسجيل.

- سيثبت الفني الأقراص المعدنية على فروة رأسك، وتوصل هذه الأقراص عبر مجموعة من الأسلاك بأداة تضخم موجات الدماغ وتسجلها على جهاز الكمبيوتر.
- بمجرد تثبيت الأقراص المعدنية في مكانها، يستغرق التخطيط الكهربائي للدماغ في العادة فترة تصل إلى 30 دقيقة وقد تزيد المدة خاصة بحالات طبية محددة قد تتطلب منك أن تنام أثناء الاختبار. وفي تلك الحالة، قد يستغرق الاختبار وقتاً أطول.
- ستكون في وضع مريح حيث تستلقي على السرير. قد يطلب منك الفني في أوقات متعددة أن تفتح عينيك وتغلقهما أو أن تقوم بعمليات حسابية بسيطة، أو تقرأ فقرة، أو تنظر إلى صورة، أو تتنفس بعمق لبضعة دقائق، أو تنظر إلى ضوء وامض (خافت).
- عادةً أثناء التخطيط الكهربائي للدماغ يكون هناك كاميرا للتسجيل في فترة التخطيط. تلتقط كاميرا

التصوير حركات جسمك بينما يسجل الجهاز موجات دماغك. من الممكن أن يساعد هذا التسجيل طبيبك على تشخيص حالتك وعلاجها.

يستخدم إجراء التخطيط الكهربائي للدماغ المتنقل **Ambulatory EEG** على نطاق محدود، وهو إجراء يتيح إمكانية المراقبة لفترة أطول خارج العيادة أو المستشفى. ويستطيع هذا الاختبار تسجيل نشاط الدماغ على مدار عدة أيام، مما يرفع من احتمالات رصد نشاط النوبة وخاصة أثناء ساعات النوم الطويلة.

ما يتم بعد الاختبار

سيزيل الفني الأقراص المعدنية بعد إجراء الاختبار. وإذا لم تتناول مخدرا، فلن تشعر بأي آثار جانبية بعد هذا الإجراء ويمكنك العودة إلى روتينك الطبيعي. أما إذا استخدمت

مخدرا، فسوف يستغرق الدواء فترة من الوقت ليزول تأثيره وذلك بمراقبة طاقم التمريض المتواجد، وينبغي عليك أن تستعين بشخص آخر لنقلك للمنزل.

النتائج

بعد عمل التخطيط يعمل الأطباء على قراءة التخطيط الدماغية وإرسال النتائج إلى الطبيب المعالج. وقد يحدد لك طبيبك موعداً لمناقشة نتائج الاختبار. اطلب من أحد أفراد العائلة أو أحد أصدقائك الحضور معك للموعد الطبي إن أمكن، لمساعدتك على تذكر المعلومات التي ستلتقاها.

لأن الوعي وقاية ..

إدارة التثقيف الصحي

قسم الفيسيولوجيا العصبية



HEM1.22.0001376

