



مدينة الملك فهد الطبية
King Fahad Medical City



الولادة القيصرية

Cesareans section

ماهي الولادة القيصرية؟

هي عملية إخراج الطفل عن طريق شق البطن، ويكون ذلك إما لأسباب طارئة أو اختيارية على حسب الحالة الصحية و التاريخ المرضي للأم و الجنين.

ماهي دواعي العملية القيصرية؟

هنالك حالات طبية تجعل اللجوء للولادة القيصرية أمراً ضرورياً، وتنقسم إلى قسمين:

اختيارية (يتم تحديدها موعدها قبل الولادة):

ارتفاع ضغط الدم.

الخضوع لعمليتين قيصريتين أو أكثر في السابق.

خضوعك لعملية قلب مفتوح أو استئصال ورم بالمخ.

أن يكون وزن الجنين أكثر من ٤,٥ أرבעة و نصف كيلوجرامات.

أن تكون المشيمة متقدمة نحو أسفل الرحم أو تغطي عنق الرحم.

وجود بعض حالات التوائم. إذا اتخذ الجنين الثاني وضعية مستعرضة بعد ولادة الأول.

وجود ورم ليفي يعيق الوصول إلى مجرى الولادة.

اتخاذ الجنين وضعية مستعرضة أو مقعدية.

خضوع الأم لعمليات جراحية في الرحم مثل استئصال ألياف من جدار الرحم.

حالات طارئة / مستعجلة:

- حدوث إصابات وجروح بالجهاز التناسلي (إنفجار الرحم مما يؤدي إلى نزيف حاد).
- وجود تباطؤ أو تسارع في نبض الجنين أثناء الولادة.
- عدم توسع عنق الرحم بشكل كامل.
- عدم دخول رأس الجنين إلى الحوض على الرغم من توسع عنق الرحم توسعًا كاملًا.
- النزيف الرحمي الشديد أثناء الولادة بسبب انفصال المشيمة أو لأي سبب آخر.
- تدلي أو هبوط الحبل السري خارج الرحم قبل ولادة الجنين.



متى يكون الوقت مناسباً للولادة القيصرية؟

في الحالات الاختيارية:

ما بين 38 و39 أسبوعاً أو عند اكتمال نمو الجنين.

في الحالات الطارئة:

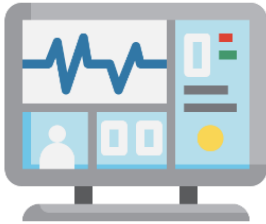
عند تعسر الولادة الطبيعية.

ماهي اجراءات ما قبل الدخول؟

- ✓ تعبئة أوراق الدخول.
- ✓ الإقرار بالموافقة قبل إجراء العملية القيصرية.
- ✓ إجراء فحوصات الدم.
- ✓ مقابلة طبيب التخدير.

ماهي إجراءات يوم الدخول؟

- ✓ الدخول قبل العملية القيصرية بيوم أو في الصباح الباكر من يوم العملية.
- ✓ أخذ العلامات الحيوية وإجراء تخطيط لنبض قلب الجنين.
- ✓ الصوم عن تناول الطعام و الشراب بعد منتصف الليل (ليلة العملية).



ماهي تحضيرات العملية القيصرية؟

بعد دخول المستشفى سيتم نقلك من الغرفة إلى

غرفة العمليات والكشف عليك من قبل طبيب

التخدير وإعطائك مضاد حيوي عبر الوريد.

ستثبت إبرة في يدك لإعطائك الأدوية إذا تطلب

الأمر.

ستخضعين للتخدير النصفى أو الكامل حسب حالتك

وتعقيم البطن وتغطيته بغطاء معقم.

سيتم تركيب قسطرة بولية لتصريف البول أثناء

العملية.

سيتم عمل شق أفقي في جدار البطن و من ثم الرحم

لإخراج الطفل والمشيمة.

ستتم معاينة المولود من قبل طبيب الأطفال.

قد تتأخر أو تؤجل العملية المجدولة عن الموعد

المحدد في حال وجود حالات طارئة.

يتكون فريق الولادة من طبيب الولادة وممرضة
وطبيب التخدير وفني التخدير وطبيب أو ممرضة
أطفال

كم تستغرق مدة العملية القيصرية؟
تتراوح ما بين نصف ساعة الى ساعة كاملة.



ماذا بعد انتهاء العملية؟

- سيتم نقلك إلى غرفة الإفاقة لمدة 45 دقيقة، و إعادةك بعدها إلى غرفتك في الجناح لمدة ثلاثة أيام تحت المراقبة.
- ستشعرين ببعض التخدير أو التنميل أو الوخز نتيجة لاستعمال مخدر وسيختفي مع مرور الوقت.
- سيتم إعطائك أدوية مسكنة للألم.
- ستتم إزالة القسطرة البولية بعد عدة ساعات من انتهاء العملية استناداً على حالتك الصحية.
- سيكون هناك نزول دم من المهبل بعد الولادة القيصرية تماماً كما يحدث في الولادة الطبيعية.
- وجود ألم عند الحركة أو الجلوس وذلك بسبب الشق الجراحي، قد يستمر الألم لأيام حتى التئام الجرح.
- وجود ألم في البطن والكتفين عند الحركة وعند حمل الطفل على بطنك لإرضاعه وحول مكان الغرز.

- ستشعرين بالتحسن والعودة إلى حالتك الطبيعية خلال أسبوع.
- حاولي السير في وضعية مستقيمة قدر الإمكان
- اجلسي وقفي وأنت مفرودة/ مستقيمة تمامًا، ولا تميلي للأمام عندما تسعلين أو تضحكين، اسندي الجرح بيديك أو باستعمال المخذة لتقليل الألم.
- يجب ألا تكون العملية القيصرية عائقًا يمنعك عن الإرضاع من الثدي فجميع الأمهات اللاتي خضعن للعملية الجراحية قادرات على الإرضاع بنجاح.
- تستطيعين إرضاع طفلك وأنت نائمة أو مستلقية على الفراش في وضع مريح بحيث يكون الطفل مستلقيًا بجوارك.
- فترة شفاء الجرح بشكل كامل قد تصل إلى 6 اسابيع.

ماهي المضاعفات التي قد تحدث؟
مضاعفات شائعة اثناء أو بعد العملية:

نزيف مهبلي.

التهاب في الجرح.

تجلطات في الساقين أو الرئة.

مضاعفات نادرة أثناء العملية:

○ جرح في المثانة أو الرحم أو الأمعاء.

بعض المخاطر المستقبلية:

○ تكون التصاقات داخل البطن أو المشيمة في الأحمال

القادمة.



ماهي الاعراض التي تستوجب عليك زيارة الطوارئ بعد الخروج من المستشفى؟

عند وجود:

- نزيف شديد عبر المهبل. 🚨
- تورم أحد الساقين. 🚨
- صعوبة التنفس. 🚨
- التعب الشديد. 🚨
- خروج دم أو صديد من الجرح. 🚨
- ارتفاع درجة الحرارة أكثر من 38 درجة. 🚨

لأن الوعي وقاية ..

إدارة التثقيف الصحي

قسم التوعية الصحية

HEM1.22.0001342

