



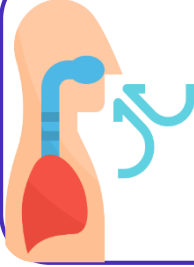
مدينة الملك فهد الطبية  
King Fahad Medical City



مقياس محفز التنفس

Incentive Spirometry

## ما هو مقياس محفز التنفس؟



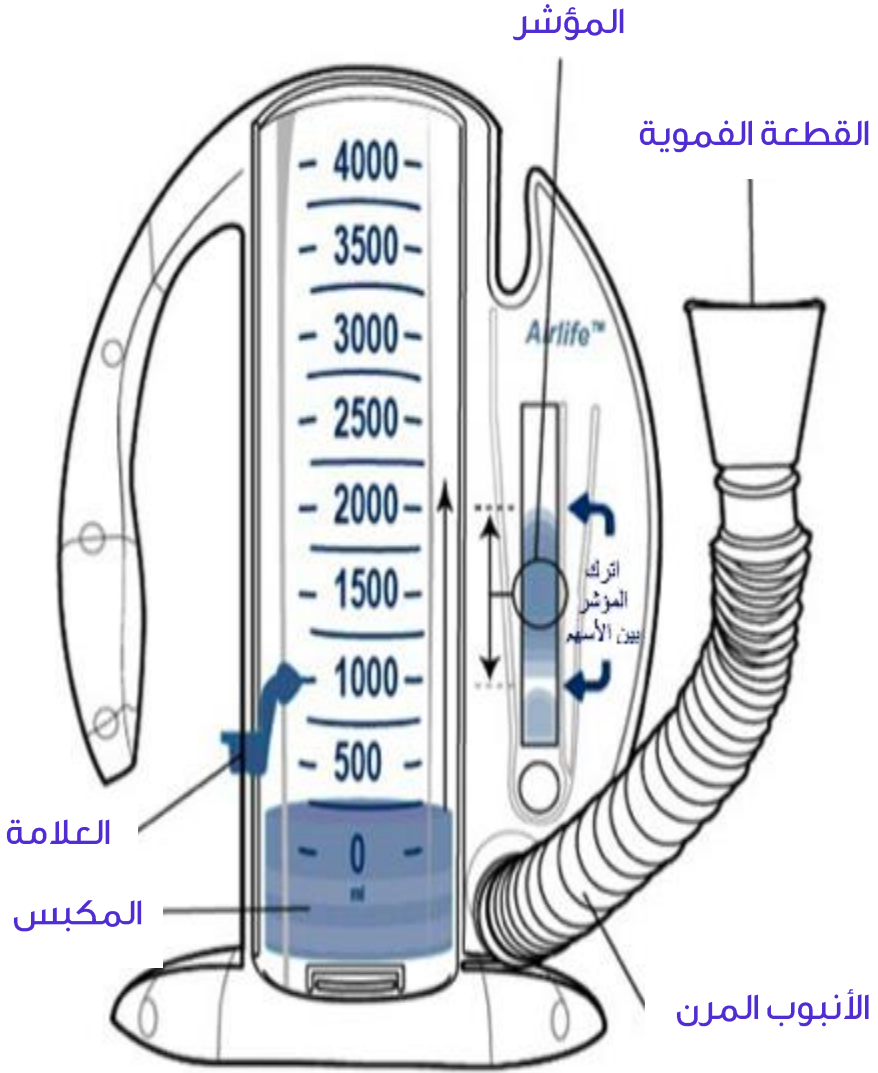
جهاز يستخدم لمساعدتك في الحفاظ على صحة رئتيك واستعادة تمددها بعد الجراحة أو عند مرض الرئة، مثل الالتهاب الرئوي.

يستخدم للمرضى الذين خضعوا لأي عملية جراحية قد تعرض وظيفته الجهاز التنفسي لأعراض جانبية، مثل جراحة الرئتين أو القلب أو غيرها من العمليات الجراحية التي تنطوي على وقت ممتد تحت التخدير والشفاء المطول داخل السرير.



يتم إصدار مقياس التنفس التحفيزي للمرضى الذين يتعافون من الالتهاب الرئوي أو تلف الأضلاع للمساعدة في تقليل فرصة تراكم السوائل في الرئتين.

## مكونات مقياس محفز التنفس:



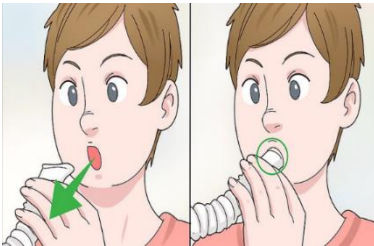
## كيفية استخدام مقياس محفز التنفس:



١) اجلس على حافة سريرك إن أمكن، أو اجلس بشكل مستقيم.



٢) ضع مقياس محفز التنفس في وضع مستقيم.



٣) ضع القطعة الفموية في فمك وأغلق شفطيك بإحكام حوله.



٤) خذ شهيق ببطء وعمق أكبر قدر  
الإمكان، لاحظ المكبس الأصفر  
يرتفع نحو أعلى العمود. يجب أن  
يصل المؤشر الأصفر إلى المنطقة  
الموضحة باللون الأزرق.



٥) أمسك أنفاسك لأطول فترة  
ممكنة (المدة ه ثوان على  
الأقل). ثم الزفير ببطء والسماح  
للمكبس أن يسقط إلى أسفل  
العمود.



٦) ارتاح لبضع ثوان ٣٠-٦٠ ثانية  
وكرر الخطوات من ١ إلى ه ما لا  
يقل عن ١٠ مرات كل ساعة.



٧) ضع المؤشر الأصفر على الجانب الأيسر من مقياس التنفس لإظهار أفضل جهد لك. استخدم المؤشر كهدف للعمل خلال كل نفس عميق بطيء.



٨) بعد كل ١٠ أنفاس عميقة، تأكد من أن رثتيك صافية. إذا كان لديك جرح، ادعم جرحك عند السعال بوضع وسادة عليه بشدة.

بمجرد أن تصبح قادراً على الخروج من السرير بأمان، مارس المشي المتكرر.

قد تتوقف عن استخدام مقياس التنفس بناءً على تعليمات موفر الرعاية الصحية الخاص بك.

## يمنع استخدام جهاز تحفيز التنفس للأشخاص اللذين :

❌ لا يمكن توجيههم أو الإشراف عليهم لضمان

الاستخدام المناسب للجهاز

❌ يتغيبون عن التعاون أو المرضى غير قادرين على

فهم أو إظهار الاستخدام السليم للجهاز

❌ يعانون من تأخر النمو أو الصغار جداً

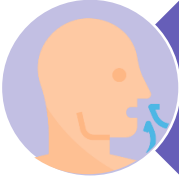
❌ يعانون من الخلط أو الهذيان

❌ يعانون من تأثير ما بعد التخدير أو غيبوبة.

❌ لا يمكنهم التنفس بفعالية بسبب الألم المفرط، أو

خلل وظيفي في الحجاب الحاجز.

بعض الطرق البديلة للمرضى الذين يمنع استخدام  
جهاز تحفيز التنفس معهم:



خذ شهيق بطيء وعميق بأكبر قدر  
ممکن بين فترة وأخرى.



المشي والحركة.

المخاطر والمضاعفات:

- غير فعال ما لم يؤد حسب التعليمات.
- الشعور بالدوار بسبب فرط التنفس.
- التعب.
- الألم.



## تقييم النتيجة:

- ✓ قرار أو تحسن في علامات انكماش الرئة.
- ✓ تحسن معدل التنفس الى المعدل الطبيعي.
- ✓ تحسن معدل الضغط الى المعدل الطبيعي.
- ✓ التحسن في أصوات التنفس التي كانت غائبة أو متناقصة

مسبقًا.

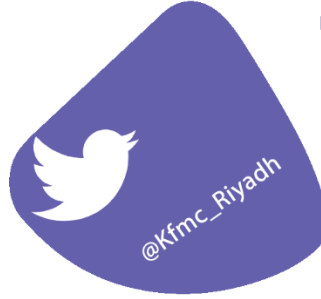
- ✓ تحسين نتائج التصوير الشعاعي.
- ✓ تحسين الأوكسجين الشرياني، انخفاض الحاجة إلى استهلاك الاكسجين.



# لأن الوعي وقاية ..

إدارة التثقيف الصحي

قسم الرعاية التنفسية الحرجة



HEM1.20.000991

