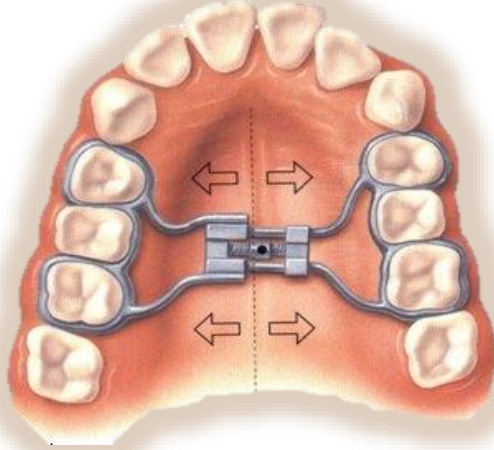




مدينة الملك فهد الطبية
King Fahad Medical City



موسع سقف الحلق

Palatal Expander

ما هو موسع سقف الحلق؟

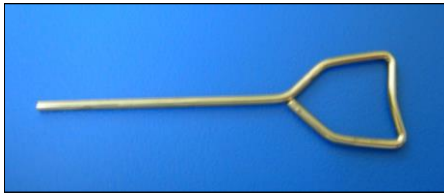


جهاز يوسع سطح الفك العلوي في أقل من ٣٠ يوم، ويجب على المريض ارتدائه في فترة تتراوح ما بين ٣-٦ أشهر.

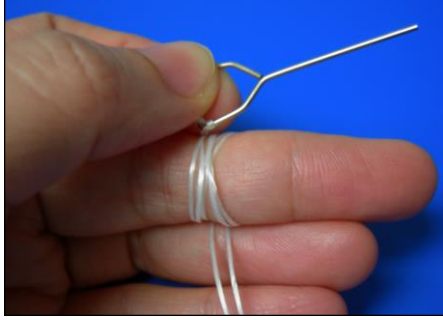
يعمل الجهاز على توسيع الفك سنياً وهيكلياً لإيجاد مساحة كافية للأسنان.

كيف ننشط الموسع؟

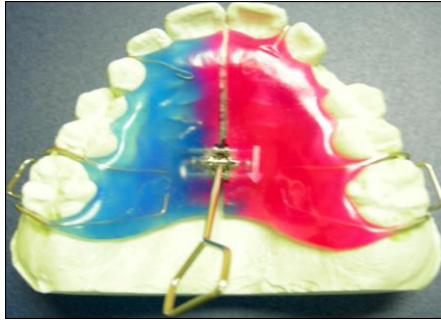
- ١) يقوم الممدد بوظيفته عن طريق المفتاح المعدني. تأكد من ربط خيط الأسنان به ولف النهاية الأخرى حول إصبعك الأوسط.



٢) امسك المفتاح بين إصبعك السبابة والإبهام.



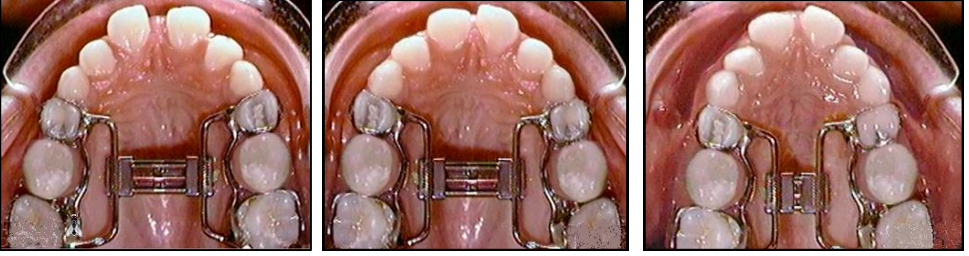
٣) قم بإدخال المفتاح في الفتحة الموجودة في منتصف المسمار وقم بإدارته باتجاه الحلق.



بعد

أثناء

قبل



ما يمكن توقعه أثناء فترة استخدام الموسع؟



- بعض الآلام لأيام قليلة ولكنها سوف تختفي سريعاً ولا مانع من الإكثار من المضغ وأخذ مسكن ألم إذا دعت الحاجة.
- سوف تلاحظ توسع المسافات بين الأسنان الأمامية ولكن لا تقلق هذا وضع طبيعي وهو علامة على أن الموسع يعمل بشكل جيد.



- الكلام أيضا يتأثر لفترة قصيرة، فعليك أن تتمرن على القراءة بصوت عالي وستعتاد على الكلام بشكل جيد بعد فترة من الوقت.

- صعوبة الأكل في بداية لبس الجهاز، لذا عليك منح نفسك الوقت لتعود على أكل الطعام بشكل سهل ومريح، تجنب أكل الطعام الذي يلتصق بين الأسنان.

كيف تهتم بجهازك؟

- ✔ تمضمض بالماء جيداً بعد الأكل أو شرب العصيرات، للحفاظ على نظافة الجهاز.
- ✔ نظف الموسع بفرشاة الأسنان أثناء تنظيف أسنانك.
- ✘ تجنب الأطعمة القاسية التي يمكن أن تلتصق بالجهاز حتى لا تقوم بكسره أو تعطيله.



يجب تنشيط الموسع مره أو مرتين يوميا. بعد إعطاء المريض ووالديه تعليمات تنشيط الموسع وعلى المريض مراجعة الطبيب بعد أسبوع للتأكد من عمل الموسع كما ينبغي.

بعد اكتمال التوسيع يترك الجهاز بدون تفعيل لمدة ٤ أشهر أو أكثر. ويمكن أيضا الاستغناء عنه مع أهمية تركيب المثبت (retainer) لكي يحفظ نصفي الفك منفصلين أثناء عملية اكتمال وبناء العظم.



نأمل أن تقضي وقت ممتع مع طاقم الأسنان
وتأكد أن أفضل أنواع الخدمة سوف تقدم لك.
وإن كان هنالك ما يمكننا أن نقدمه لكم أثناء
فترة علاجكم نرجو منكم إبلاغنا به.

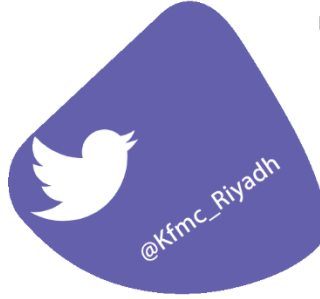
تعاونك مع طبيب تقويم الأسنان يساعدك على
جعل ابتسامتك أجمل.



لأن الوعي وقاية ..

إدارة التثقيف الصحي

قسم الأسنان التخصصي



HEM1.20.000985

