



مدينة الملك فهد الطبية  
King Fahad Medical City



## مهارات سحب الدم للأطفال

## Pediatric Blood Drawing Skills

معرفة التقنيات المناسبة لعملية سحب الدم تساهم في إنتاج عينات دم مناسبة للاستخدام في المختبر.

- دقة كل تحليل يُجرى في المختبر تعتمد بشكل مباشر على جودة العينة المسحوبة من المريض.
- قد تكون عملية سحب الدم عن طريق الوريد من الرضع أمراً صعباً ويحتمل أن يكون خطراً.
- الحصول على كميات كبيرة من الدم، وخاصة من الأطفال الخدج قد يؤدي إلى فقر الدم.

ثقب الأوردة العميقة في الأطفال قد يسبب:

(١) السكتة القلبية

(٢) نزيف

(٣) تجلط الدم الوريدي

(٤) تشنج والغرغرينا من الأطراف

٥) تلف الأنسجة أو الأعضاء المحيطة (على سبيل

المثال، ثقب

٦) قمة الرئة أو ثقب القصبة الهوائية).

٧) العدوى

٨) إصابة أو إحدات جرح للطفل أو الرضيع أثناء عملية

سحب الدم.

عملية سحب الدم عن طريق الوريد من الرضع أو الأطفال أو

حديثي الولادة يجب أن تتم من قبل أشخاص مدربين بشكل

جيد على تقنيات الوخز بالإبر والتعامل مع الأطفال بجانب

الخبرة.

في هذا الكتاب سوف نستعرض خطوات سحب العينات

من الوريد لمختلف أعمار الأطفال وفق المعايير

العالمية والمحاذير بجانب الصور التوضيحية.

ويعتبر هذا الكتاب مرجع مهم لكل فنيي سحب الدم

ومن هم في المجال الصحي.

## جودة عينات الدم

- صالحة لعمل تحليل مخبري
- الكمية كافية لعمل التحليل
- غير ملوثة
- غير متجلطة (الدم تجلط داخل الأنبوب) مما يجعلها غير مؤهلة لعمل التحليل الصحيح لبعض التحاليل مثل عدد كريات الدم أو تحليل سيولة الدم.
- غير مخففة أو منحلة (نتيجة تهتك أو تكسر كريات الدم الحمراء) نتيجة استخدام طريقة سحب الدم بشكل خاطئ.

## جودة أخذ العينات المخبرية

العوامل التي تؤثر على النتائج المخبرية أثناء عملية سحب عينات الدم ونقلها للمختبر هي مايلي:

- معرفة الموظفين المشاركين في عملية سحب الدم.
- استخدام مقياس صحيح للإبرة لمنع انحلال الدم (تكسر الكريات الحمراء) أو ظهور نتائج غير طبيعية.
- استخدام موضع الوريد الصحيح في اليدين.
- استخدام أنابيب جمع المختبرات الموصى بها.
- مطابقة عينات المرضى (مثل وضع الملصقات الصحيحة لكل أنبوبة ومطابقتها مع الاسم والتحليل حسب الباركود الصحيح).
- ظروف النقل (بعض الأنابيب تتطلب نقلها للمختبر داخل ثلج أو لفها بورق قصدير)
- إعطاء نتائج صحيحة وترجمتها للأطباء

يمكن تقسيم العوامل المؤثرة في جودة عملية سحب الدم من الوريد الى ثلاث عوامل رئيسية:

١ . عوامل مؤثرة قبل عملية سحب الدم للطفل:

تحديد المريض الصحيح و التأكد من ذلك يعتبر من أحد الأهداف الدولية لسلامة المرضى داخل كل منشأة طبية أو صحية :

- مرضى العيادات الخارجية: يتم التأكد من خلال سؤال المريض عن اسمه الرباعي الكامل ورقمه الطبي.  
- مرضى التنويم: يجب أن يكون لدى كل مريض سواره معصم لتحديد الهوية ويحتوي على رقم المريض الطبي (رقم الملف) واسم المريض الرباعي الكامل.

- للأطفال الذين لا يستطيعون الكلام:

يمكن سؤال الآباء أو الأمهات للتأكد وإعطاء المعلومة المطلوبة.



اختيار الوضعية الصحيحة والمريحة للطفل يسهل عمل

فني سحب الدم ويقلل من نسبة الأخطاء المصاحبة

لعملية السحب كما في الصورة:



استخدام الأماكن الصحيحة والمخصصة لسحب عينات

الدم

حديثي الولادة (٠ إلى ٦ أشهر):

• السحب من كعب القدم



الرضع (٦ أشهر إلى ٢ سنة):

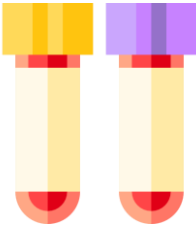


- وخز إصبع اليد
- الوخز بالإبر باستخدام فراشة مقاس G 25 أو G 23 مع حامل أو حقنة

الأطفال أكبر من سنتين (عمر المدارس):



- الوخز بالإبر باستخدام فراشة مقاس G 25 أو G 23 مع حامل أو حقنة
- ظهر اليد أو جانب المعصم



اتباع الترتيب الصحيح لأنابيب سحب الدم ✓



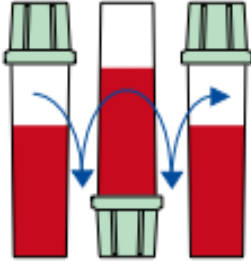


سلامة المرضى (نظافة اليدين والقفازات) ✓

يجب عليك تطبيق نظافة اليدين وارتداء القفازات الخاصة بك قبل البدء في عملية سحب الدم

٢. عوامل مؤثرة أثناء عملية سحب الدم من الطفل

ما يجب أخذه في الاعتبار أثناء عملية سحب الدم:



• مزج الدم جيداً داخل أنابيب سحب العينات

- الحرص على سلامة المرضى، وذلك بالحرص على السحب من الأماكن المسموح بها والحرص على تجنب الأماكن المتضررة والمحظورة في يد المريض.

٣. عوامل مؤثرة بعد الانتهاء من عملية سحب الدم من

الطفل

ما يجب أخذه في الاعتبار بعد الانتهاء من عملية سحب

الدم:

- وضع الاصق (الباركود) على العينة في وجود المريض
  - كتابة الرقم الطبي ووقت سحب العينة على الباركود
- قبل ارسالها للمختبر



- التأكد من سلامة المريض وأنه لا يعاني من أي مشاكل بعد عملية سحب العينات
- تسجيل بيانات المريض في الدفتر المخصص
- تسجيل العينات في جهاز الحاسب الآلي التابع للقسم ( الاكسل )
- ارسال العينات للمختبر بجهاز ضغط الهواء أو من خلال المراسل التابع للقسم إذا كانت العينات تحتوي على ثلج أو عينات البول أو التجميع أو البراز والتي يصعب ارسالها بواسطة جهاز ضغط الهواء للمختبر

طريقة سحب الدم لحديثي الولادة (٠-٦ شهور)  
السحب من كاحل القدم باستخدام الأنابيب الصغيرة  
**Micro-container tubes**



١. عقم موضع سحب العينة  
بالكحول المعقم (٧٠% ايزو  
بروباييل الكحول) واتركه إلى أن  
يجف واحرص على عدم السماح  
للكعب أن يتلامس مع أي  
عناصر غير معقمة.



٢. خذ قدم الطفل بواسطة  
الإبرة الخاصة بذلك **lancet**  
حسب الموضع



٣. اسمح لقطرات من الدم  
بالسيلان وجمعها داخل  
الأنبوب المخصص بذلك، حرك  
الأنبوب بلطف بعد كل قطرة  
لمنع التبخثر، لا تضغط في موقع  
ثقب الإبرة لأن هذا سوف يؤدي  
لزيادة خروج سوائل مع الدم.

من الناحية المثالية يجب أن يكون هناك ٥٠٠  
ميكروليتر من الدم (الحد الأدنى من الحجم ٢٥٠  
ميكروليتر)



٤. اغلق الغطاء جيداً واقلب  
الأنبوبة رأساً على عقب بلطف ٥-٨  
مرات وذلك لمنع تشكيل تجلط  
في الدم .

## السحب من الرضع (٦ أشهر - ٢ سنة) والأطفال



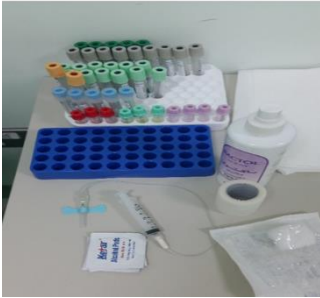
• تأكد من احتياطات

السلامة الشخصية

• قم بتنظيف اليدين

وتعقيمهما جيداً، والبس

قفازاتك.



• جهز جميع أدوات سحب

الدم قبل البدء.



• اسأل المريض عن الاسم

الكامل ورقمه الطبي،

اربط الرباط الضاغط

.(tourniquet)

لا تترك الربطة لأكثر من **٦ ثانية** أثناء البحث عن الوريد. لأنه يعيق تدفق الدم وتركيز السوائل والأملاح وبالتالي تصبح النتائج غير دقيقة.



- إذا مرت أكثر من دقيقة، أرخي الربطة لمدة دقيقتين على الأقل، ثم اعد ربط الربطة وحاول العثور على الوريد مرة أخرى.





- تحقق من الوريد وعقم مكان الوريد بواسطة الكحول في حركة دائرية من الداخل للخارج.



- اترك المنطقة تجف بعد التأكد من موقع الوريد الصحيح ادخل إبرة الفراشة بزاوية ١٥-٣٠ درجة بعناية واتبع الترتيب الصحيح للأنايب سحب الجم حسب الألوان



- لا تنسى تحريكها لضمان امتزاج الدم بالمادة



## الحافظة داخل الأنابيب (قلبها رأسا على عقب ٦-٨

(مرات



- أرخ الربطة وذلك قبل إخراج الإبرة لتفادي تكوين كدمات وتورم في مكان الوريد

- ضع شاش نظيف أو قطنة على مكان الإبرة بعدها اسحب الإبرة برفق ثم اضغط.



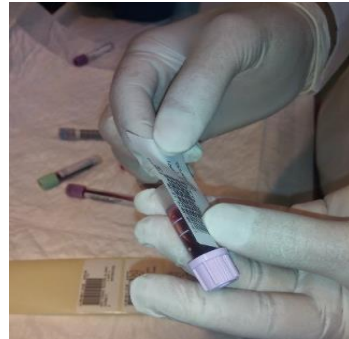
- أرشد المريض للحفاظ على الذراع في وضع مستقيم على المدى الطويل وأن يضغط على مكان الشاش لمدة ٥ دقائق على الأقل.



- بعد إزالة الإبرة، تجاهل التجمع بأكمله في حاوية الأدوات الحادة مقاومة للثقب.

- لا تفك الإبرة من حامل أو تحاول التخلص من الإبرة لوحدها.

- قم بلمصق الباركود أو المصق على جميع أنابيب سحب الدم في وجود المريض





- ضع أنبوب الدم في كيس بلاستيكي خاص بالعينات الخطرة.



- قم بإزالة قفازاتك.



- ارمي القفازات في الحاوية المخصصة بذلك



- لا تنسى ان تعقم يديك

## الاحتياطات والمحاذير العامة

- عامل جميع المرضى والعينات الخاصة بهم  
كمواد خطرة ومعديّة.
- تخلص من جميع الأدوات الحادة في حاوية  
بيولوجية واقية.
- غسل اليدين يعتبر إحدى احتياطات السلامة  
الهامة عند تغيير القفازات وعند مخالطة  
المرضى.
- القفازات مطلوبة عند التعامل مع سوائل  
الجسم المختلفة.
- ارتدي القفازات أثناء سحب عينات.
- اتبع المبادئ التوجيهية العالمية للسلامة  
المهنية.

## الاحتياطات القياسية لمكافحة العدوى

- احتياطات الدم وسوائل الجسم.
- تغطية الخدوش والجروح المكشوفة بالضمادات المقاومة للماء.
- ارتدي القفازات التي يمكن التخلص منها عند التعامل مع أي سوائل الجسم، بما في ذلك الإسعافات الأولية على سبيل المثال: تضميد الجروح
- تخلص من القفازات المستخدمة، والأنسجة المتسخة، والضمادات والنفائات السريرية.
- تجنب اغلاق الابر المستعملة



لا يمكن الحد من الإصابة بالمرض إذا سقط الدم أو سوائل الجسم على جلد غير مغطى.

## معايير أمان وسلامة المرضى

تعريف المريض بالطريقة الصحيحة

تحسين وسائل الاتصال الفعال.

أمان استخدام الأدوية ذات المخاطر العالية.

التأكد من جهة العملية، الإجراء الصحيح ، المريض الصحيح.

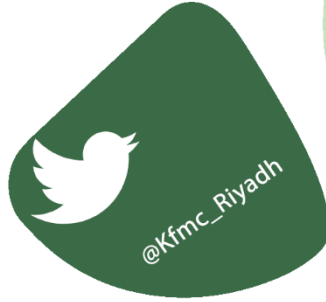
غسيل الأيدي تقليل نسب عدوى المستشفيات.

تقليل سقوط المرضى لمنع الإصابات.

# لأن الوعي وقاية ..

إدارة التثقيف الصحي

قسم علم الأمراض الطبية



HEM1.19.000798

