



مدينة الملك فهد الطبية
King Fahad Medical City



العلاج الإشعاعي لأورام الدماغ

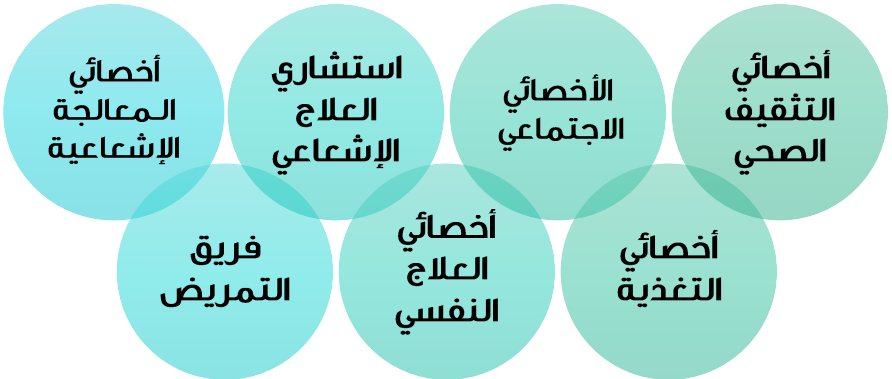
Radiation therapy for brain tumors

ما هو العلاج الإشعاعي؟

تستخدم الأشعة السينية في علاج أورام الرأس والرقبة وتتمثل وظيفة العلاج الإشعاعي في التخلص من الخلايا غير السليمة (الخلايا سريعة الانقسام) إلا أن لها تأثيراً على الخلايا السليمة أيضاً مما يسبب ظهور بعض الآثار الجانبية.

تبدأ الأعراض بالظهور بعد عدة أيام من بداية العلاج الإشعاعي في منطقة المعالجة ولا تظهر أثناء تلقي العلاج الإشعاعي وعادةً ما تبدأ بالظهور بعد حوالي أسبوعين من بدء العلاج.

أعضاء الفريق الطبي بقسم العلاج الإشعاعي:



خطوات العلاج الإشعاعي:

عند زيارتك لطبيب العلاج الإشعاعي في المرة الأولى يتم إعطاؤك موعد للأشعة المقطعية (المحاكي) وذلك للتخطيط بقسم العلاج بالأشعة.

1 - مرحلة التخطيط (المحاكي للأشعة)

تعتبر زيارتك للأشعة المقطعية (المحاكي) هي أهم زيارة بقسم العلاج الإشعاعي حيث يقوم على أساسها نظام العلاج الإشعاعي بعد ذلك.

يتم التخطيط بوضعك في سرير يشبه إلى حد كبير سرير غرفة العلاج الإشعاعي حيث يتم تحديد منطقة المرض الواجب علاجها بمساعدة جهاز الأشعة المقطعية المحاكي.



أحياناً قد يطلب الطبيب حقن مادة تباين أو صبغة في الوريد لإبراز أجزاء معينة في صورة الأشعة وعلى الرغم من ندرة هذا إلا أنه في حالات معينة قد يحدث رد فعل من الجسم تجاه هذه المادة.

أغلب هذه الحالات تقتصر فقط على بعض الحكمة أو الطفح الجلدي ولكن في حالات نادرة قد يكون رد الفعل شديد الخطورة فإذا كان قد سبق أن حدث لك هذا يجب عليك إخبار الطبيب قبل إجراء أي خطوات.

٢ - مرحلة صب القناع



يتم صناعة قناع خاص بك ليساعدك على تثبيت الرأس أثناء العلاج. سيستخدم القناع خلال التخطيط وخلال جلسات العلاج الإشعاعي.

يستغرق التخطيط فترة تتراوح ما بين ٤٥-٩٠ دقيقة، على حسب عدد وطبيعة الحقول الإشعاعية المراد تحديدها.

٣ - مرحلة العلاج الإشعاعي

١. يشعر بعض المرضى بقلق وخوف عند بدء العلاج وخصوصاً في الجلسة الأولى، وهذا القلق أو الخوف طبيعي يزول بسرعة بعد تعود المريض على الجلسات وعلى الفريق المعالج.

٢. العلاج الإشعاعي غير مؤلم على الإطلاق وهو يشبه تماماً إجراء الأشعة العادية (حيث لا ألم عند إجراء هذه الأشعة).



٣. يقوم فني العلاج الإشعاعي بمساعدتك في وضعك على منضدة العلاج الإشعاعي وذلك قد يستغرق بضع دقائق.

٤. عند الانتهاء من وضعك على المنضدة والتأكد من دقة وضعك عليها يخرج فني الأشعة من الغرفة ويتركك لتلقي العلاج الإشعاعي وذلك لتفادي تعرضه للإشعاع مع العلم بأن الإشعاع موجه للورم ولا يصيب باقي أجزاء الجسم السليمة.

٥. هناك اتصال هاتفي يسمح بتوصيل صوتك للخارج كما يتم ملاحظتك عن طريق كاميرا فيديو مثبتة بداخل الغرفة وبذلك يتم رؤيتك بدقة على شاشة تلفزيونية خارجية. ويراعي تماما الخصوصية أثناء العلاج الإشعاعي فلا يطلع عليك إلا الفريق المعالج فقط.

٦. عند شعورك بأي مشكلة أو استفسار



يمكنك التحدث وأنت في مكانك وسيسمعك الفريق الطبي من الغرفة المجاورة عن طريق الاتصال الصوتي.

٧. أغلب أجهزة العلاج الإشعاعي لها القدرة على الدوران حول منضدة العلاج لاتجاهات مختلفة وذلك لتوزيع الإشعاع بالتساوي على المنطقة المعالجة وبذلك نضمن توزيع مثالي للجرعة الإشعاعية مع تخفيض الإشعاع خارج منطقة الورم لأقل درجة ممكنة. وأثناء دوران الجهاز قد تسمع صوت الجهاز حتى يتم ثباته وسيقوم فني العلاج الإشعاعي بتوضيح تلك الأمور قبل بدء العلاج.



٨. قد يدخل فني العلاج الإشعاعي لغرفة العلاج بعد انتهاء بعض الأوضاع وذلك لتغيير موضعك قبل الفترة العلاجية المتبقية.

٩. لا يعطى العلاج الإشعاعي كجرعة واحدة مكثفة وذلك لتفادي الآثار الضارة على الجسم إثر ذلك ولذا يتم إعطاء العلاج على شكل جرعات يومية مقسمة بحيث يكون الناتج

التراكمي لهذه الأشعة مماثل للجرعة الكبيرة المقررة لعلاج هذا المرض مع عدم إصابة أنسجة الجسم الطبيعية بأضرار إشعاعية.



١. عادة تعطى الجلسات بصفة يومية لمدة خمسة أيام متواصلة مع راحة في نهاية الأسبوع (يبدأ العلاج يوم الأحد وينتهي الخميس مع راحة يومي الجمعة والسبت)

١١. تستمر فترة الإشعاع لفترات مختلفة حسب نوع الورم وخطه علاجه وحالة المريض ويتم تحديد هذه الفترة عن طريق طبيب علاج الأورام وهي تتراوح من عدة أيام (مثل العلاج التلطيفي) إلى عدة أسابيع (قد تصل إلى ثمانية أسابيع في بعض الحالات)

١٢. يختلف زمن إعطاء جلسة الإشعاع باختلاف الجرعة وعدد الحقول الإشعاعية وكذلك باختلاف قوة الجهاز ونوعه وعادة لا تستغرق الجلسة أكثر من ١٠-١٥ دقيقة

١٣. يمكنك ممارسة نشاطاتك اليومية، كما أن هذا العلاج لا يتطلب التنويم بالمستشفى.

١٤. كُن على علم تام بأن جميع أعضاء الفريق العلاجي على أتم الاستعداد لتقديم العون لك في أي وقت أثناء العلاج بدون تردد.



الأعراض الجانبية والاحتياطات اللازمة لها



١. تساقط الشعر في المنطقة المعالجة
ويحدث ذلك بعد أسبوعين أو ثلاثة من
بداية العلاج

الاحتياطات الواجب اتباعها للتخفيف من الآثار الجانبية:

- تساقط الشعر مؤقت وعادةً يأخذ في النمو مرة أخرى خلال الشهر التالي لنهاية العلاج.



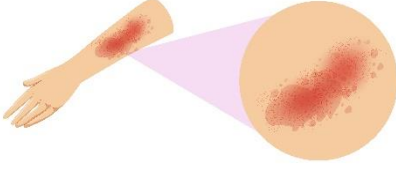
٢. الشعور بالصداع أو الألم في الأذن وذلك
نتيجة لتضخم (تورم) الدماغ

الاحتياطات الواجب اتباعها للتخفيف من الآثار الجانبية:

- يجب إبلاغ الطبيب المعالج ليصف دواء مناسب لتخفيف
الأعراض عند الشعور بالصداع أو الألم في الأذن.

٣. تصاب فروة الرأس في المنطقة المعالجة بالاحمرار وقد يصاب الجلد بالتقشر ويصاحبها حكة وذلك في الأسبوع

الثالث من العلاج



الاحتياطات الواجب اتباعها
للتخفيف من الآثار الجانبية:

- سيقوم طبيب العلاج الإشعاعي بوصف كريم طبي للتخفيف من تلك الأعراض.
- تقليل عدد مرات غسيل الشعر إلى مرتين أسبوعياً.
- عدم فرك المنطقة بليفة خشنة وقت الاستحمام.
- استخدام كيس وسادة من الساتان.
- الاستحمام بالماء الدافئ ويفضل استخدام شامبو الأطفال (جونسون) مع تخفيف الرأس بلطف بواسطة منشفة ناعمة.
- تجنب أشعة الشمس أو البرودة الشديدة وذلك بارتداء قبعة أو غطاء للرأس.



٤. الشعور بالغثيان والتقيؤ فترة تلقي العلاج ويحدث أكثر للأطفال عن البالغين ويحتمل حدوثه إذا كان موقع العلاج في مؤخرة الرأس وغالبا ما يحدث مع بداية العلاج أو خلال أسبوعين من بدايته

الاحتياطات الواجب اتباعها للتخفيف من الآثار الجانبية:

- تقليل كمية الوجبات وزيادة عدد مرات تناولها
- تجنب الأطعمة التي تحتوي على توابل أو دهون أو سكريات
- الاسترخاء بعد تناول الطعام والاستماع إلى القرآن أو القراءة.
- قد يصف لك الطبيب المعالج دواء مضاد للغثيان والتقيؤ.
- في حالة القيء يجب الإكثار من السوائل الصافية مثل الماء أو العصيرات.
- ممارسة الرياضات الخفيفة مثل رياضة المشي.

هـ. الشعور بالإرهاق

الاحتياطات الواجب اتباعها للتخفيف من الآثار الجانبية:



الحرص على أخذ القدر الكافي من النوم ليلاً.

طلب المساعدة عند الحاجة سواء من الفريق الطبي المعالج أو من الأهل أو الأصدقاء.



ممارسة الرياضة الخفيفة مثل رياضة المشي.

الإكثار من شرب السوائل.



لأن الوعي وقاية ..

إدارة التثقيف الصحي

شعبة التثقيف الصحي لمرضى الدم والأورام



King-fahad-medical-city



@Kfmc_Riyadh

YouTube

KfmcRiyadh



8001277000

HEM1.17.000525

