



مدينة الملك فهد الطبية
King Fahad Medical City

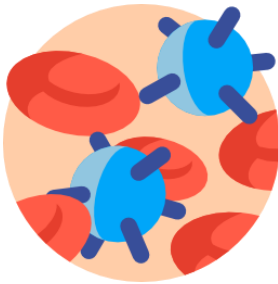


متلازمة الأجسام المضادة للفوسفوليبيد (متلازمة هيوز)

Antiphospholipid
Syndrome (APS)

ما هي متلازمة الأجسام المضادة للفسفوليبيد أو متلازمة هيوز؟

مرض من أمراض المناعة الذاتية غير معروف السبب، حيث
تهاجم الأجسام المضادة خلايا وأنسجة الجسم السليمة
وبالأخص البطانة الداخلية للأوعية الدموية بدلاً من
البكتيريا والفيروسات بسبب اضطراب في جهاز المناعة،
مؤدياً إلى تنشيط البطانة الداخلية للأوعية الدموية ومن ثم
تشكل الجلطات في الشرايين والأوردة مسببة انسداداً فيها
ومشاكل صحية أثناء فترة الحمل كالإجهاضات المتكررة.



وغالباً ما تشاهد هذه المتلازمة
بالاقتران مع أمراض المناعة الذاتية
الأخرى مثل الذئبة الحمراء وداء
الروماتويد وقد تحدث في غياب أي
مرض آخر ذو صلة.

ما هي الأعراض والعلامات؟

❖ قد يصيب جميع الأوعية الدموية من شرايين وأوردة
وشعيرات دموية:

(١) **الجلطات الوريدية:** جلطة الساق والشريان الرئوي في
غالبية الحالات وتجلط الأوردة في أماكن أخرى كجلطة



الأوردة الدماغية، الوريد الطحالي،
الوريد المعوي، الوريد الكبدي، الوريد
البابي، الوريد الأجوف السفلي،
والوريد الكلوي.

(٢) **الجلطات الشريانية:** جلطة الدماغ، والسكتة القلبية،
وقصور الدورة الدموية للشرايين الطرفية في عمر مبكر
وفي غياب عوامل الخطورة التقليدية كالتدخين وداء
السكري وارتفاع ضغط الدم واضطراب الدهون.

❖ مشاكل صحية لدى المرأة الحامل

بسبب تجلط الأوعية الدموية المغذية للمشيمة 

حدوث إجهاضات متكررة في فترة الحمل

حدوث وفاة الجنين داخل الرحم

الطلق المبكر

نقص في عدد الصفائح الدموية

تسمم الحمل

كيف يتم تشخيص المرض؟



يعتمد التشخيص على وجود أي من الأعراض المذكورة أعلاه بالإضافة إلى إيجابية تحليل مضادات الفوسفوليبيد في الدم.

ما هي طرق علاج المتلازمة؟

عند حصول جلطة

سواء في الأوردة العميقة أو الشرايين كالجلطة الدماغية يتم علاجها بواسطة الأدوية المسيلة للدم كالوارفين أو الهيبارين أو الجيل الجديد من مميعات الدم مدى الحياة للاحتمالية انتكاسة الجلطة بنسبة عالية عند توقف العلاج.

المرأة الحامل

علاج وقائي يتكون من (الأسبرين وحقن الهيبارين) يعطى للمريضات اللواتي تعانين من الإجهاضات المتكرر لمدة الحمل والنفاس (٨ أسابيع بعد الولادة). فالهيبارين منخفض الوزن الجزيئي الذي يعطى عن طريق الحقن التحت الجلدية دون الحاجة إلى التنويم في المستشفى يعتبر علاجاً فعالاً وآمناً جداً ويوصل النساء إلى نهاية الحمل وتلدن أجنة سليمة بإذن الله.

الكثيرات ممن عولجن بهذا الدواء أتممن حملهن
وأنجن مواليد معافين بمشيئة الله



نذكر عزيزي القارئ/ة أن متلازمة الأجسام
المضادة للفسفوليبيد هي أحد أهم الأسباب
المؤدية للجلطات ومشاكل الحمل المتكررة
واتباعك نصائح وإرشادات الطبيب المعالج يصل
المرأة الحامل إلى نهاية حمل سليمة بمشيئة الله
متمنياً لكم الشفاء.

لأن الوعي وقاية ..

إدارة التثقيف الصحي

قسم التخصصات الباطنية



HEM1.16.000219

