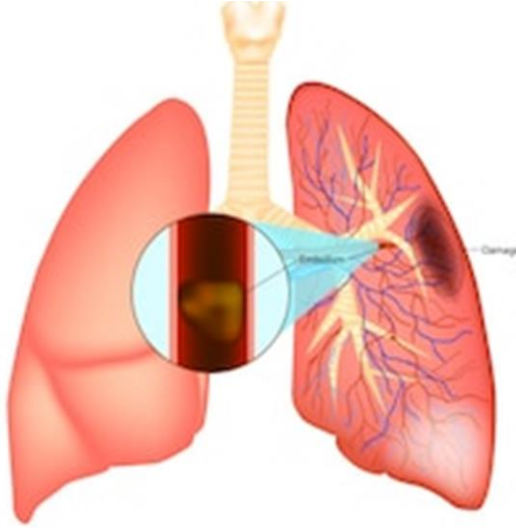




مدينة الملك فهد الطبية
King Fahad Medical City



الجلطات الدموية الوريدية

والجيل الجديد من مميعات الدم

**Venous Thromboembolism and the
New Generation of Anticoagulant**

مقدمة عن الجلطات الدموية الوريدية

هو تجلط الدم في الأوردة العميقة الموجودة في الأطراف السفلية، ولا تعتبر هذه الجلطات خطيرة بحد ذاتها ولكن الخطورة تكمن في احتمالية تفتت جزء منها وانتقاله إلى الشريان الرئوي مسبباً انسداد جزئياً أو كلياً فيه تسمى هذه الحالة (انصمام رئوي)، وفي ١٠% من الحالات المصابة تحدث فيها الوفاة بسبب الانسداد الكلي للشريان الرئوي.

والجدير بالذكر أن جلطة الأوردة العميقة وجلطة الشريان الرئوي هما وجهان لعملة واحدة ويمكن حدوثهما معاً أو كلاً على حده، وتسمى جلطة الشريان الرئوي بالقذائف الرئوية لسرعة انتقالها من الأوردة العميقة الى الرئتين بسرعة ٤٨ سم في الثانية.

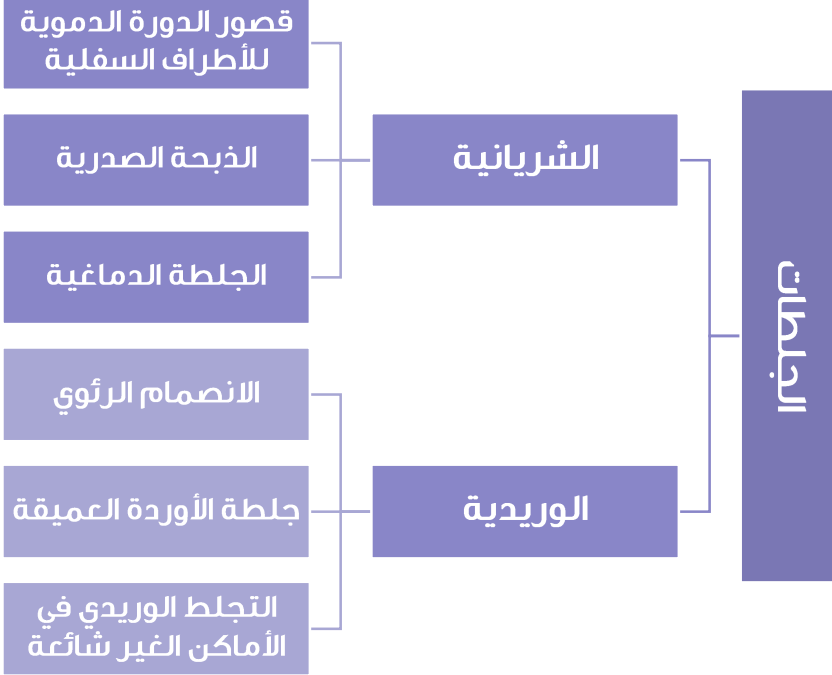
وقد تحدث الإصابة بالجلطات الوريدية نتيجة لثلاث
عوامل رئيسية وهي:

- ركود الدم.
- تلف في بطانة الوريد.
- تغير في مكونات الدم (زيادة قابلية التجلط أو وجود عوامل جينية تؤدي إلى خلل في جهاز التخثر في الجسم).

أرقام وحقائق حول الجلطات الوريدية

- ٣ ملايين ونصف وفاة سنوياً في أوروبا، و٣٠٠ ألف وفاة سنوياً في الولايات المتحدة الأمريكية بسبب الجلطة الوريدية وبالتحديد جلطة الشريان الرئوي المميتة.
- معدل وفياتها يفوق معدل وفيات سرطان الثدي والبروستات والإيدز وحوادث السيارات مجتمعة في أوروبا.
- المسبب الثالث للوفيات عالمياً بعد الجلطة الدماغية وجلطة القلب.

أنواع الجلطات:



أسباب جلطة الأوردة (ثلاثية فيرتشو)

السبب	أمثلة عليه
تغيرات في جدار الوريد	<ul style="list-style-type: none">• كسور الأطراف السفلية.• عملية استبدال مفصل الركبة أو الورك.• الإصابة بالضربات القوية.• وضع القسطرة المركزية داخل الوريد.
ركود أو تباطؤ حركة الدم	<ul style="list-style-type: none">• السفر لفترات طويلة.• التنويم في المستشفى.• العمليات الجراحية.• وضع الجبيرة على الرجل عند إصابتها.

- الإصابة بمرض السرطان.
- الحمل و فترة النفاس (أول أسابيع بعد الولادة).
- تناول بعض الأدوية مثل حبوب منع الحمل.
- تقرح القولون المزمن.
- أمراض جهاز المناعة الذاتية مثل (داء بهجت، و متلازمة هيوز، و الذئبة الحمراء).
- عوامل جينية تؤدي إلى خلل في جهاز التخثر في الجسم (كـنقص في مثبطات التخثر الطبيعية مثل بروتين سي و بروتين إس و أنتيثرومبين)

تغير مكونات
الدم أو زيادة
قابلية التجلط

الأعراض المصاحبة للجلطات الوريدية:

تتفاوت الأعراض المصاحبة لتخثر الدم في وريد الساق أو الذراع من معتدلة إلى حادة، وقد تظهر كلها أو بعضها؛ ومنها:

- تورم في الجزء المصاب من الساق.
- احمرار أو ظهور كدمات في الجزء المصاب من الساق.
- الشعور بالحرارة في الجزء المصاب.
- الانسداد الرئوي (تجلط الدم في الشريان الرئوي).
- ضيق في التنفس.
- ألم حاد في الصدر.
- السعال (قد يصحبه سعال دموي).
- زيادة معدل نبضات القلب.
- فقدان الوعي.

مضاعفات الجلطات الدموية الوريدية

(متلازمة ما بعد الجلطة)

من المضاعفات المزمنة لجلطة الأوردة العميقة والتي من أعراضها أن تكون الساق المصابة متسمة بالانتفاخ، والثقيل، والاحترقان، والاحمرار والألم والتقرحات للحالات المتقدمة.

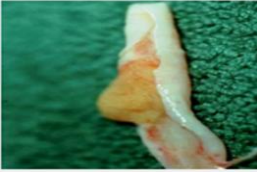
من طرق الوقاية الهامة لمنع حدوث متلازمة ما بعد

الجلطة، الالتزام بارتداء الجوارب الطبية الضاغطة أو

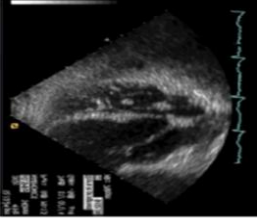
متدرجة الضغط حسب إرشادات الطبيب.

مضاعفات الجلطات الدموية الوريدية

من المضاعفات المزمنة لجلطة الشريان الرئوي أو الانصمام الرئوي، ارتفاع ضغط الشريان الرئوي بسبب الجلطات الرئوية المزمنة.



- تكون جلطة الأوردة العميقة.



- في البطن الأيمن.

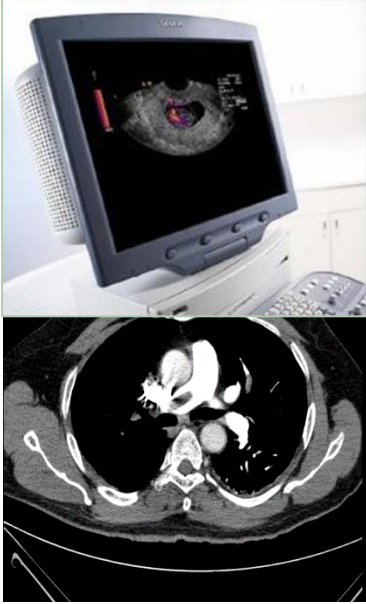


- جلطة الشريان الرئوي.



- ارتفاع ضغط الشريان الرئوي بسبب التجلط الرئوي المزمن.

طرق التشخيص



- الأشعة الصوتية (التلفزيونية)،

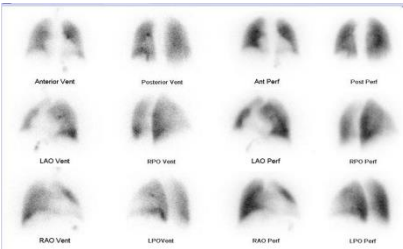
التشخيص الذهبي لجلطة

الأوردة العميقة.

- الأشعة المقطعية، التشخيص

الذهبي لجلطة الشريان

الرئوي.



- الأشعة النووية، التشخيص

الذهبي لارتفاع ضغط الشريان

الرئوي بسبب الجلطات

الرئوية المزمنة.

ما فائدة مسيلات/مميعات الدم في التحكم بالجلطات؟

مسيلات الدم كفيلة باستعادة تدفق الدم من جديد إلى الأوردة المصابة بالتخثر والانسداد، وتحسين عملية تدفق الدم ومنع ظهور جلطات جديدة أو تفتت جزء من جلطة الأوردة العميقة وانتقاله إلى الرئتين.

بالرغم من ذلك، فإن أقلية من المرضى لا تستجيب بشكل كاف لمسيلات الدم، وقد تتطور جلطة الشريان الرئوي إلى انخفاض في ضغط الدم مما يستدعي العلاج بمذيب الجلطات لمنع الوفاة والمضاعفات المزمنة كارتفاع ضغط الشريان الرئوي بإذن الله.



مقارنة بين الوارفارين والجيل الجديد من مميعات الدم؟

الوارفارين	الجيل الجديد من مميعات الدم
يتطلب تحاليل مخبرية متكررة لقياس مستوى السيولة في الدم لضبط الجرعة المناسبة (INR)	تتطلب تحاليل مخبرية متكررة لقياس مستوى السيولة في الدم لضبط الجرعة المناسبة (INR)
الجرعة غير ثابتة ومتغيرة حسب استجابة المريض للعلاج.	جرعة ثابتة لكل المرضى.
قد يتفاعل مع أدوية كثيرة كالمضادات الحيوية وبعض الأطعمة	أقل تفاعلاً مع الأدوية والأطعمة الغنية بفيتامين (ك). بل يجب تناولها مع

<p>الوجبة لزيادة معدل امتصاص الدواء.</p>	<p>الغنية بفيتامين (ك) كالخضروات الورقية.</p>
<p>قد تزيد من خطر حدوث مضاعفات النزيف عند الأشخاص المصابين بداء الكلى المزمن (الشديد).</p>	<p>من الممكن أن يترافق مع آثار جانبية مثل نزيف في الدماغ ومناطق أخرى في الجسم عند ارتفاع مستوى السيولة.</p>
<p>لا يمكن استخدامه للمرأة الحامل ولا المرضع.</p>	<p>لا يمكن استخدامه للمرأة الحامل ولكن يمكن للمرضع.</p>

لأن الوعي وقاية ..

إدارة التثقيف الصحي

قسم التخصصات الباطنية



HEM1.16.000177

