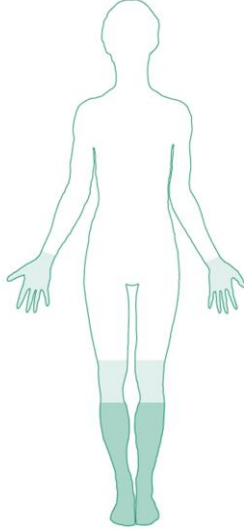


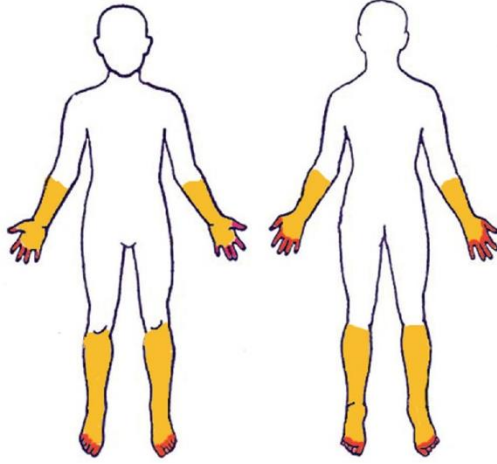


مدينة الملك فهد الطبية
King Fahad Medical City



الاعتلال العصبي الغذائي

Nutritional Neuropathy



سوء التغذية يمكن أن يؤثر على جميع مناطق
الجهاز العصبي

عوامل الخطورة:

- تعاطي الكحول
- اضطرابات الأكل
- التقدم في العمر
- الحمل
- التشرد
- انخفاض مستوى الدخل

سوء امتصاص المعادن والدهون والفيتامينات في الجسم،
كالمصابين بـ (التهاب الأمعاء، سوء امتصاص الدهون،
وأعراض الكبد المزمنة، وأمراض البنكرياس،
والتهاب المعدة، واستئصال الأمعاء
الدقيقة).



المرضى الذين يتلقون تغذية وريدية كاملة
(TNP) معرضون لخطر سوء التغذية، ويجب
أن تصاغ تركيبات TNP بعناية لتشمل الفيتامينات
التكميلية والمعادن الخفيفة.



عمليات المعدة الجراحية ومضاعفاتها
العصبية.

نقص الثيامين (فيتامين ب ١)

تبدأ أعراض نقص (فيتامين ب ١) بـ:



- فقدان الحس الطرفي
- الإحساس بالحرقة
- تنميل الأطراف
- ضعف العضلات

في الأقدام وأطراف أصابع القدمين.

إذا تركت دون علاج، قد يتطور إلى اعتلال

الأعصاب الحسية في اليدين.



فيتامين ب ١٢ (كوبالامين)

ترتفع نسبة الإصابة بنقص (فيتامين ب ١٢) في البالغين إلى ٤.٠%، وعادة ما يرتبط (كوبالامين) بأعراض عصبية ونفسية



وأعراض الدم، تبدأ بظهور مشاكل حسية في القدمين.

يوجد فيتامين ب ١٢ (كوبالامين) في

المصادر الحيوانية ومنتجات الألبان، ويتم تصنيعه بواسطة كائنات حية دقيقة محددة.

فيتامين (هـ)

السبب الرئيسي لنقص فيتامين (هـ) هو سوء امتصاص الدهون في الجسم، ويعتقد أن مظاهر الاعتلالات العصبية مرتبطة بنقص فيتامين (هـ) وفقده وظيفته الوقائية؛ وتكمن أهميته في اعتباره مضاد للأكسدة وطارد للسموم (free radicals).



فيتامين (ب ٦)

بعض الاعتلالات العصبية عند البالغين تكون بسبب نقص أو زيادة فيتامين (ب ٦)، حيث يؤثر نقصه أو زيادته على أعصاب الأطراف السفلية، مما يسبب الشعور بالخدر والتنميل بالإضافة إلى حرقة وارتفاع حرارة الأقدام. وفي حال عدم العلاج يصل الخلل العصبي إلى الأطراف العلوية.

حمض النيكوتينيك (النياسين أو ب ٣)

يسبب نقص فيتامين (ب ٣) مرض الحصاد وأبرز أعراضه التهاب الجلد، الخرف، والإسهال.

كما أنه يسبب أعراض عصبية نفسية كالإكتئاب، والاضطراب، والتشنج، واللامبالاة.

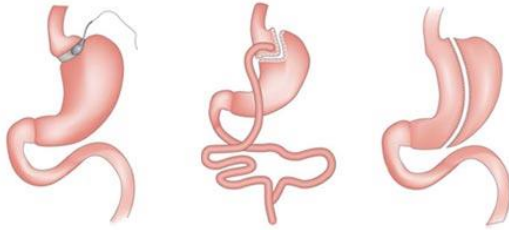
بدون العلاج قد تتدهور الحالة ويصاب المريض بالذهول أو الغيبوبة.

نقص النحاس

تظهر أعراض نقص النحاس بتنميل الأطراف السفلية مع صعوبة المشي. كما يكشف الفحص الطبي العصبي عن الاهتزاز الذي يسبب ضعف العمود الفقري والترنح الحسي، وعن فقدان مستقبلات الحس العميق (التي تعمل على التفرقة بين المستقبلات الخارجية والداخلية كإحساس الألم والجوع).

الاعتلال العصبي بعد جراحة السمنة

غالبية مرضى السمنة يعانون من سوء التغذية سواء قبل العملية العلاجية أو بعدها، وذلك إما بالتقيد بنظام غذائي صارم من حيث النوع والكمية أو من سوء امتصاص الجسم للأغذية أو كلاهما معاً، مما يتسبب باعتلالات عصبية. ويعتبر نقص العناصر الغذائية الأكثر شيوعاً بعد التدخل الجراحي هي: (فيتامين [ب ١] و[ب ١٢]، فيتامين [هـ]، فيتامين [د]، النحاس).



الوقاية والعلاج

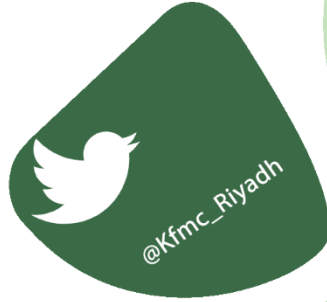
يمكن الوقاية من الاعتلال العصبي
الغذائي من خلال وجود نظام غذائي
صحي متوازن.

كما ينصح بإجراء فحوصات متكررة
للتأكد من مستويات العناصر في الدم.

لأن الوعي وقاية ..

إدارة التثقيف الصحي

قسم التخدير



HEM3.16.000146

